

- [ภาพรวม](#)
- [นโยบายความเป็นส่วนตัว](#)
- [ข้อกำหนดในการให้บริการ](#)
- [เทคโนโลยี](#)
- [คำถามที่พบบ่อย](#)



ข้อมูลส่วนบุคคลและข้อกำหนด

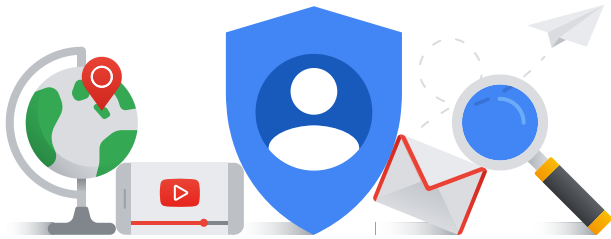
- [ภาพรวม](#)
- [นโยบายความเป็นส่วนตัว](#)
 - [กรอบการโอนข้อมูล](#)
 - [คำสำคัญ](#)
 - [พันธมิตร](#)
 - [การอัปเดต](#)
- [ข้อกำหนดในการให้บริการ](#)
- [เทคโนโลยี](#)
- [คำถามที่พบบ่อย](#)



[ข้อมูลส่วนบุคคลและข้อกำหนด](#)

- [ภาพรวม](#)
- [นโยบายความเป็นส่วนตัว](#)
- [ข้อกำหนดในการให้บริการ](#)
- [เทคโนโลยี](#)
- [คำถามที่พบบ่อย](#)
- [บัญชี Google](#)
- [นโยบายความเป็นส่วนตัว](#)
 - [บทนำ](#)
 - [ข้อมูลที่ Google รวบรวม](#)
 - [เหตุใด Google จึงต้องรวบรวมข้อมูล](#)
 - [การควบคุมความเป็นส่วนตัวของคุณ](#)
 - [การแชร์ข้อมูลของคุณ](#)
 - [การรักษาข้อมูลของคุณให้ปลอดภัย](#)

- [การส่งออกและการลบข้อมูลของคุณ](#)
- [การเก็บรักษาข้อมูลของคุณ](#)
- [การปฏิบัติตามข้อกำหนดและการให้ความร่วมมือกับหน่วยงานกำกับดูแล](#)
- [ข้อกำหนดของยุโรป](#)
- [เกี่ยวกับนโยบายนี้](#)
- [หลักปฏิบัติเกี่ยวกับนโยบายความเป็นส่วนตัวที่เกี่ยวข้อง](#)
- [การโอนข้อมูล](#)
- [คำสำคัญ](#)
- [พันธมิตร](#)
- [การอัปเดต](#)



นโยบายความเป็นส่วนตัวของ Google

เมื่อคุณใช้บริการของเรา คุณไว้วางใจให้เรารักษาข้อมูลของคุณ เราเข้าใจว่านี่คือความรับผิดชอบที่ยิ่งใหญ่และพยายามอย่างยิ่งที่จะปกป้องข้อมูลของคุณ รวมถึงมอบอำนาจในการควบคุมข้อมูลให้แก่คุณ

นโยบายความเป็นส่วนตัวนี้มีไว้เพื่อช่วยให้คุณทราบประเภทข้อมูลที่เรารวบรวม เหตุผลที่เรารวบรวม รวมถึงวิธีที่คุณจะอัปเดต จัดการ ส่งออก และลบข้อมูลดังกล่าว

หากกฎหมายคุ้มครองข้อมูลของสหภาพยุโรปหรือสหราชอาณาจักรมีผลบังคับใช้กับการประมวลผลข้อมูลของคุณ คุณสามารถอ่าน [ส่วนข้อกำหนดของยุโรป](#) ที่ด้านล่างเพื่อให้ทราบข้อมูลเพิ่มเติมเกี่ยวกับสิทธิของคุณและการปฏิบัติตามกฎหมายดังกล่าวของ Google



[การตรวจสอบความเป็นส่วนตัว](#)

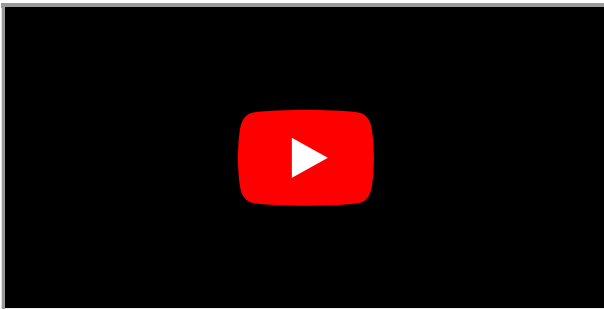
[หากกำลังต้องการเปลี่ยนการตั้งค่าความเป็นส่วนตัว](#)

[ตรวจสอบความเป็นส่วนตัว](#)

มีผลในวันที่ 8 กุมภาพันธ์ 2567 | [บันทึกเวอร์ชันอื่นๆ](#) | [ดาวน์โหลด PDF](#)

เนื้อหา

- > [บทนำ](#)
- > [ข้อมูลที่ Google รวบรวม](#)
- > [เหตุใด Google จึงต้องรวบรวมข้อมูล](#)
- > [การควบคุมความเป็นส่วนตัวของคุณ](#)
- > [การแชร์ข้อมูลของคุณ](#)
- > [การรักษาข้อมูลของคุณให้ปลอดภัย](#)
- > [การส่งออกและการลบข้อมูลของคุณ](#)
- > [การเก็บรักษาข้อมูลของคุณ](#)
- > [การปฏิบัติตามข้อกำหนดและการให้ความร่วมมือกับหน่วยงานกำกับดูแล](#)
- > [ข้อกำหนดของยุโรป](#)
- > [เกี่ยวกับนโยบายนี้](#)
- > [หลักปฏิบัติเกี่ยวกับนโยบายความเป็นส่วนตัวที่เกี่ยวข้อง](#)



เราสร้างบริการหลายอย่างที่ช่วยให้ผู้คนหลายล้านคนสำรวจและโต้ตอบกับโลกด้วยวิธีใหม่ๆ ได้ในทุกๆ วัน บริการของเรามีดังนี้

- แอป เว็บไซต์ และอุปกรณ์ของ Google เช่น Search, YouTube และ Google Home
- แพลตฟอร์มอย่างเบราว์เซอร์ Chrome และระบบปฏิบัติการ Android
- ผลิตภัณฑ์ที่ผสานรวมกับแอปและเว็บไซต์ของบุคคลที่สาม เช่น โฆษณา ข้อมูลวิเคราะห์ และ Google Maps ที่ฝังอยู่

คุณใช้บริการของเราได้หลายวิธีเพื่อจัดการความเป็นส่วนตัว เช่น คุณลงชื่อสมัครใช้บัญชี Google ได้หากต้องการสร้างและจัดการเนื้อหาอย่างอีเมลและรูปภาพ หรือดูผลการค้นหาที่เกี่ยวข้องยิ่งขึ้น และคุณยังใช้บริการของ Google ได้หลายอย่างแม้จะไม่ได้ลงชื่อเข้าใช้หรือสร้างบัญชี เช่น การค้นหาใน Google หรือดูวิดีโอ YouTube นอกจากนี้ยังเลือกที่จะท่องเว็บแบบเป็นส่วนตัวได้ เช่น ใช้ Chrome ในโหมดไม่ระบุตัวตน และปรับเปลี่ยนการตั้งค่าความเป็นส่วนตัวในบริการต่างๆ ของเราเพื่อควบคุมข้อมูลที่เรารวบรวมและวิธีที่เราใช้ข้อมูลดังกล่าว

เราได้เพิ่มตัวอย่าง วิดีโอคำอธิบาย และคำจำกัดความของ [คำสำคัญ](#) เพื่อช่วยอธิบายให้เข้าใจอย่างชัดเจนยิ่งขึ้นด้วย หากมีคำถามเกี่ยวกับนโยบายความเป็นส่วนตัวนี้ โปรด [ติดต่อเรา](#)



ข้อมูลที่ Google รวบรวม

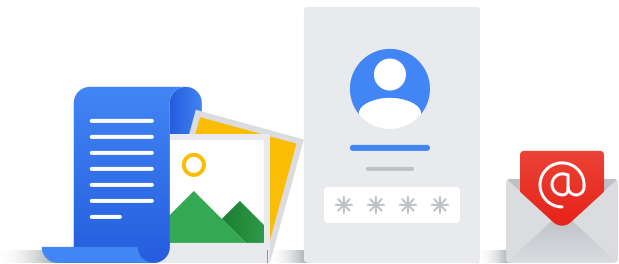
เราต้องการให้คุณทราบประเภทของข้อมูลที่เรารวบรวมขณะที่คุณใช้บริการของเรา

เรารวบรวมข้อมูลเพื่อให้บริการที่ดียิ่งขึ้นแก่ผู้ใช้ทั้งหมดของเรา ไม่ว่าจะเป็นการหาข้อมูลเบื้องต้นอย่างภาษาที่คุณเข้าใช้ ไปจนถึงสิ่งที่ซับซ้อนยิ่งขึ้น เช่น [โฆษณาที่คุณคิดว่าเป็นประโยชน์](#) [ผู้คนที่สำคัญที่สุดสำหรับคุณทางออนไลน์](#) หรือวิดีโอ YouTube ที่คุณอาจชอบ ข้อมูลที่ Google รวบรวมและวิธีที่เราจะใช้ข้อมูลนั้นจะขึ้นอยู่กับวิธีที่คุณใช้บริการของเราและวิธีที่คุณจัดการการควบคุมความเป็นส่วนตัวของคุณ

เมื่อไม่ได้ลงชื่อเข้าใช้บัญชี Google เราจะจัดเก็บข้อมูลที่รวบรวมไว้ด้วย [ตัวระบุที่ไม่ซ้ำกัน](#) ซึ่งเชื่อมโยงกับเบราว์เซอร์ แอปพลิเคชัน หรือ [อุปกรณ์](#) ที่คุณใช้อยู่ วิธีนี้ช่วยให้เราสามารถทำสิ่งต่างๆ อย่างการรักษาค่ากำหนดในเซสชันการท่องเว็บ เช่น ภาษาที่คุณเลือก หรือดูว่าจะแสดงผลการค้นหาหรือโฆษณาที่เกี่ยวข้องมากยิ่งขึ้นโดยอิงตามกิจกรรมของคุณหรือไม่

เมื่อลงชื่อเข้าใช้ เราจะรวบรวมข้อมูลที่เรารวบรวมไว้ภายในบัญชี Google ของคุณด้วย ซึ่งเราจะปฏิบัติเหมือนเป็น [ข้อมูลส่วนบุคคล](#)

ข้อมูลที่คุณสร้างหรือมอบให้กับเรา

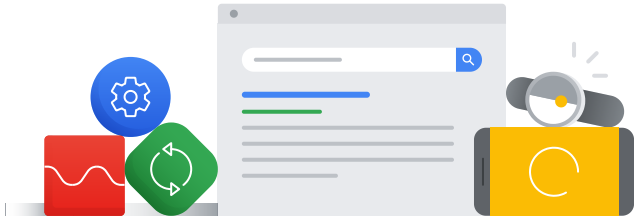


เมื่อสร้างบัญชี Google คุณให้ [ข้อมูลส่วนบุคคล](#) กับเรา ซึ่งรวมถึงชื่อและรหัสผ่านของคุณ คุณเลือกที่จะเพิ่ม [หมายเลขโทรศัพท์](#) หรือ [ข้อมูลการชำระเงิน](#) ลงในบัญชีได้ด้วย แม้จะไม่ได้ลงชื่อเข้าใช้บัญชี Google คุณก็อาจเลือกที่จะให้ข้อมูลกับเราได้ เช่น อีเมลเพื่อติดต่อ Google หรือรับการอัปเดตเกี่ยวกับบริการของเรา

เรารวบรวมเนื้อหาที่คุณสร้าง อัปโหลด หรือรับมาจากผู้อื่นเมื่อใช้บริการของเราด้วย เนื้อหาเหล่านี้รวมถึงสิ่งต่างๆ เช่น อีเมลที่คุณเขียนและได้รับ รูปภาพและวิดีโอที่คุณบันทึก เอกสารและสเปรดชีตที่คุณสร้าง และความคิดเห็นของคุณในวิดีโอ YouTube

ข้อมูลที่เรารวบรวมเมื่อคุณใช้บริการของเรา

แอป เบราวเซอร์ และอุปกรณ์ต่างๆ ของคุณ

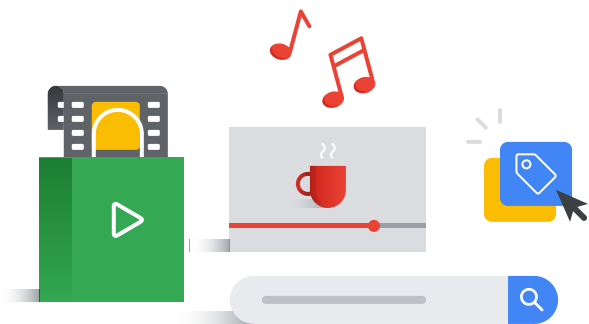


เรารวบรวมข้อมูลเกี่ยวกับแอป เบราวเซอร์ และอุปกรณ์ที่คุณใช้เพื่อเข้าถึงบริการของ Google ซึ่งช่วยให้เราให้บริการฟีเจอร์ต่างๆ อย่างการอัปเดตผลิตภัณฑ์อัตโนมัติและการหรี่แสงหน้าจอเมื่อแบตเตอรี่เหลือน้อย

ข้อมูลที่เรารวบรวม ได้แก่ ตัวระบุที่ไม่ซ้ำกัน ประเภทและการตั้งค่าเบราว์เซอร์ ประเภทและการตั้งค่าอุปกรณ์ ระบบปฏิบัติการ ข้อมูลเครือข่ายมือถือ ซึ่งรวมถึงชื่อผู้ให้บริการและหมายเลขโทรศัพท์ และหมายเลขเวอร์ชันแอปพลิเคชัน เรารวบรวมข้อมูลเกี่ยวกับการโต้ตอบของแอป เบราวเซอร์ และอุปกรณ์กับบริการของเรา ซึ่งรวมถึงที่อยู่ IP, รายงานข้อขัดข้อง, กิจกรรมระบบ ตลอดจนถึงวันที่ เวลา และ URL ผู้อ้างอิงของคำขอของคุณ

เรารวบรวมข้อมูลนี้เมื่อบริการของ Google ในอุปกรณ์ติดต่อกับเซิร์ฟเวอร์ของเรา เช่น เมื่อคุณติดตั้งแอปจาก Play Store หรือเมื่อบริการตรวจหาการอัปเดตอัตโนมัติ หากคุณใช้อุปกรณ์ Android ที่มีแอป Google อุปกรณ์จะติดต่อกับเซิร์ฟเวอร์ของ Google เป็นระยะๆ เพื่อให้ข้อมูลเกี่ยวกับอุปกรณ์และการเชื่อมต่อกับบริการของเรา ข้อมูลนี้รวมถึงประเภทอุปกรณ์และชื่อผู้ให้บริการ รายงานข้อขัดข้อง แอปที่คุณติดตั้ง และข้อมูลอื่นๆ เกี่ยวกับวิธีที่คุณใช้ อุปกรณ์ Android โดยขึ้นอยู่กับวิธีการตั้งค่าอุปกรณ์ของคุณ

กิจกรรมของคุณ



เรารวบรวมข้อมูลเกี่ยวกับกิจกรรมของคุณในบริการของเรา ซึ่งเราใช้เพื่อทำสิ่งต่างๆ เช่น แนะนำวิดีโอ YouTube ที่คุณอาจชอบ ข้อมูลกิจกรรมที่เรารวบรวมอาจรวมถึงข้อมูลต่อไปนี้

- ชื่อความที่คุณค้นหา
- วิดีโอที่คุณดู
- การดูและการโต้ตอบกับเนื้อหาและโฆษณา

- [ข้อมูลเสียงพูดและเสียง](#)
- กิจกรรมการซื้อสินค้า
- ผู้ที่คุณสื่อสารหรือแชร์เนื้อหาด้วย
- กิจกรรมในเว็บไซต์และแอปของบุคคลที่สามที่ใช้บริการของเรา
- ประวัติการท่องเว็บของ Chrome ที่คุณ**ซิงค์ไว้กับบัญชี Google**

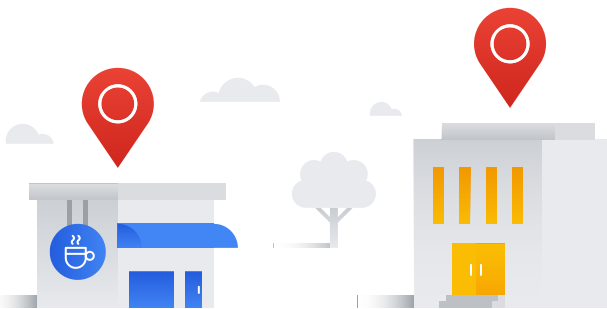
หากคุณใช้**บริการของเราเพื่อโทรออกและรับสายหรือรับส่งข้อความ** เราอาจรวบรวมข้อมูลบันทึกการโทรและการรับส่งข้อความ เช่น หมายเลขโทรศัพท์ หมายเลขผู้โทร หมายเลขผู้รับ หมายเลขโอนสาย อีเมลของผู้ส่งและผู้รับ วันที่และเวลาในการโทรและรับส่งข้อความ ระยะเวลาในการโทร ข้อมูลการโอนสาย รวมทั้งประเภทและปริมาณของการโทรและการรับส่งข้อความ

คุณไปที่บัญชี Google เพื่อหาและจัดการข้อมูลกิจกรรมที่บันทึกไว้ในบัญชีได้



[ไปที่บัญชี Google](#)

ข้อมูลตำแหน่งของคุณ



เรารวบรวมข้อมูลตำแหน่งเมื่อคุณใช้บริการของเรา ซึ่งจะช่วยเราในการให้บริการฟีเจอร์ต่างๆ เช่น เส้นทางการขับขี่ ผลการค้นหาสิ่งต่างๆ ที่อยู่ใกล้คุณ และโฆษณาที่อิงตามตำแหน่งของคุณ

Google อาจใช้ข้อมูลตำแหน่งประเภทต่างๆ เพื่อช่วยให้บริการและผลิตภัณฑ์ที่คุณใช้มีประโยชน์มากขึ้น ทั้งนี้ขึ้นอยู่กับผลิตภัณฑ์ที่ใช้และการตั้งค่าที่เลือก ซึ่งได้แก่

- GPS และ**ข้อมูลเซ็นเซอร์อื่นๆ จากอุปกรณ์ของคุณ**
- [ที่อยู่ IP](#)
- [กิจกรรมในบริการของ Google](#) อย่างเช่น จากการค้นหาหรือ**สถานที่ที่คุณติดป้ายกำกับ เช่น บ้านหรือที่ทำงาน**
- [ข้อมูลเกี่ยวกับสิ่งที่อยู่ใกล้อุปกรณ์ของคุณ](#) เช่น จุดเชื่อมต่อ Wi-Fi, เสาสัญญาณมือถือ และอุปกรณ์ที่เปิดใช้บลูทูธ

ประเภทข้อมูลตำแหน่งที่เรารวบรวมและระยะเวลาที่เก็บข้อมูลนั้นอาจขึ้นอยู่กับที่ตั้งค่าอุปกรณ์และบัญชี เช่น คุณอาจเปิดหรือปิดตำแหน่งของอุปกรณ์ Android โดยใช้แอปการตั้งค่าของอุปกรณ์ คุณอาจเปิดประวัติตำแหน่งด้วย หากต้องการสร้างแผนที่ส่วนตัวของสถานที่ที่คุณไปพร้อมกับอุปกรณ์ที่คุณลงชื่อเข้าใช้ และหากการตั้งค่ากิจกรรมบนเว็บและแอปของคุณเปิดใช้งานอยู่ การค้นหาและกิจกรรมอื่นๆ ของคุณจากบริการของ Google ซึ่งอาจมีข้อมูลเกี่ยวกับตำแหน่งจะได้รับการบันทึกในบัญชี Google ดูข้อมูลเพิ่มเติมเกี่ยวกับวิธีที่เราใช้ข้อมูลตำแหน่ง

ในบางกรณี Google อาจรวบรวมข้อมูลเกี่ยวกับคุณจากแหล่งที่มาที่เข้าถึงได้แบบสาธารณะด้วย เช่น หากชื่อคุณปรากฏในหนังสือพิมพ์ท้องถิ่น เครื่องมือค้นหาของ Google อาจจัดทำดัชนีบทความดังกล่าวและแสดงให้ผู้ใช้คนอื่นเห็น หากมีการค้นหาชื่อของคุณ เรายังอาจรวบรวมข้อมูลเกี่ยวกับคุณจากพาร์ทเนอร์ที่เชื่อถือได้ เช่น บริการโดเรทอร์ซึ่งให้ข้อมูลทางธุรกิจสำหรับนำไปแสดงในบริการของ Google หรือพาร์ทเนอร์การตลาดที่ให้ข้อมูลเกี่ยวกับผู้มีโอกาสเป็นลูกค้าของบริการทางธุรกิจของเรา ตลอดจนพาร์ทเนอร์ความปลอดภัยที่ให้ข้อมูลในการป้องกันการละเมิด นอกจากนี้ เรายังได้รับข้อมูลจากพาร์ทเนอร์เพื่อให้บริการโฆษณาและบริการวิจัยในนามของผู้ลงโฆษณาด้วย

เราใช้เทคโนโลยีหลายอย่างเพื่อรวบรวมและจัดเก็บข้อมูล ซึ่งรวมถึงคุกกี้ พิกเซลแท็ก พื้นที่จัดเก็บข้อมูลในตัวเครื่อง เช่น พื้นที่จัดเก็บข้อมูลเว็บในเบราว์เซอร์หรือแคชข้อมูลแอปพลิเคชัน ฐานข้อมูล และบันทึกเซิร์ฟเวอร์

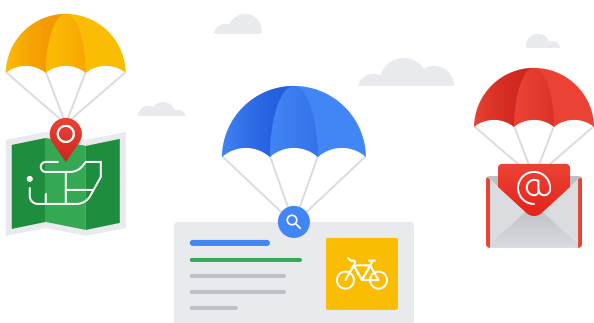


เหตุใด Google จึงต้องรวบรวมข้อมูล

เราใช้ข้อมูลเพื่อสร้างบริการที่ดียิ่งขึ้น

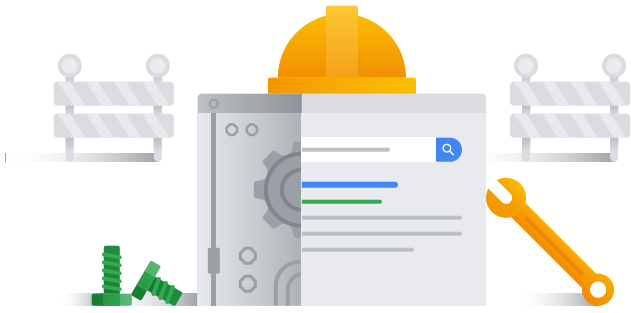
เราใช้ข้อมูลที่เรารวบรวมจากบริการทั้งหมดของเราเพื่อวัตถุประสงค์ต่อไปนี้

ให้บริการของเรา



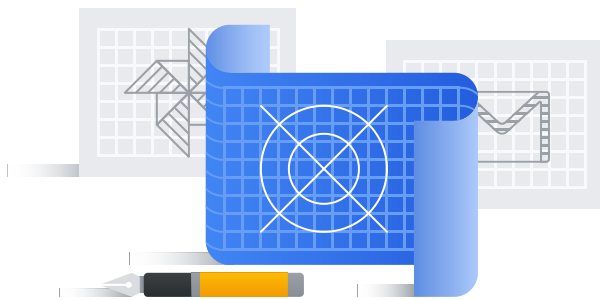
เราใช้ข้อมูลเพื่อให้บริการของเรา เช่น การประมวลผลคำที่คุณค้นหาเพื่อแสดงผลการค้นหาหรือช่วยคุณแชร์เนื้อหา โดยแนะนำผู้รับจากรายชื่อติดต่อ

ดูแลรักษาและปรับปรุงบริการของเรา



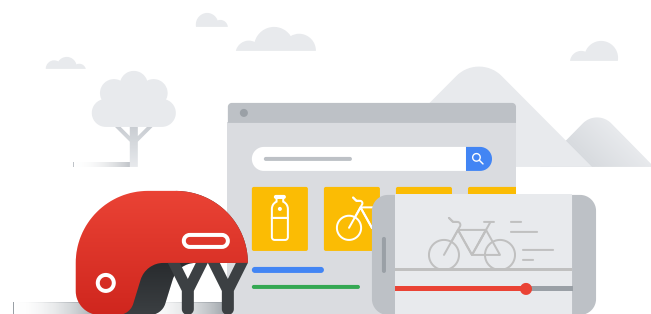
เราใช้ข้อมูลของคุณเพื่อ**ดูแลให้บริการของเราทำงานตามที่คาดหวังไว้**ด้วย เช่น การติดตามการหยุดให้บริการหรือการแก้ปัญหาที่คุณรายงานถึงเรา และเราใช้ข้อมูลของคุณเพื่อ**ปรับปรุง**ผลิตภัณฑ์ของเรา เช่น ศึกษาข้อความค้นหาที่มีการสะกดผิดมากที่สุดเพื่อช่วยเราปรับปรุงฟีเจอร์ตรวจตัวสะกดที่ใช้ในบริการทั้งหมดของเรา

พัฒนาบริการใหม่ๆ



เราใช้ข้อมูลซึ่งรวบรวมมาจากบริการที่มีเพื่อช่วยเราพัฒนาบริการใหม่ๆ เช่น การศึกษาวิธีที่ผู้คนจัดระเบียบรูปภาพของตนใน Picasa ซึ่งเป็นแอปรูปภาพแอปแรกของ Google ช่วยให้เราออกแบบและเปิดตัว Google Photos ได้

ให้บริการที่ปรับแต่งในแบบของคุณ ซึ่งรวมถึงเนื้อหาและโฆษณา



เราใช้ข้อมูลที่เรารวบรวมมาเพื่อปรับแต่งบริการให้แก่คุณ รวมถึงให้คำแนะนำ เนื้อหาที่ปรับเปลี่ยนในแบบของคุณ และ**ผลการค้นหาที่กำหนดเอง** เช่น [การตรวจสอบความปลอดภัย](#) มอบเคล็ดลับด้านความปลอดภัยที่ปรับให้เหมาะ

กับวิธีที่คุณใช้ผลิตภัณฑ์ Google และ Google Play ใช้ข้อมูลอย่างแอปที่คุณติดตั้งอยู่และวิดีโอที่คุณดูใน YouTube เพื่อแนะนำแอปใหม่ๆ ที่คุณอาจชอบ

เราอาจแสดงโฆษณาที่ปรับตามโปรไฟล์ของผู้ใช้โดยอิงตามความสนใจของคุณด้วย ทั้งนี้ขึ้นอยู่กับค่าที่ตั้งค่า ตัวอย่างเช่น หากค้นหา "จักรยานเสือภูเขา" คุณอาจเห็นโฆษณาอุปกรณ์กีฬาบน YouTube คุณควบคุมข้อมูลที่เรานำมาใช้แสดงโฆษณาให้คุณดูได้โดยไปที่การตั้งค่าโฆษณาใน [My Ad Center](#)

- เราไม่แสดงโฆษณาที่ปรับให้เหมาะกับแต่ละบุคคลโดยอิงตาม [หมวดหมู่ที่ละเอียดอ่อน](#) เช่น เชื้อชาติ ศาสนา รสนิยมทางเพศ หรือสุขภาพ
- เราจะไม่แสดงโฆษณาที่ปรับตามโปรไฟล์ของผู้ใช้โดยอิงตามเนื้อหาจากโดรฟ์, Gmail หรือ Photos
- เราจะไม่แชร์ข้อมูลส่วนบุคคลที่ระบุตัวตนของคุณให้กับผู้ลงโฆษณา เช่น ชื่อหรืออีเมล เว้นแต่คุณขอให้เราแชร์ เช่น หากคุณเห็นโฆษณาร้านดอกไม้ใกล้เคียงและเลือกปุ่ม “แตะเพื่อโทร” เราจะโทรหาที่ร้านให้คุณและอาจแชร์หมายเลขโทรศัพท์ของคุณกับร้านดอกไม้



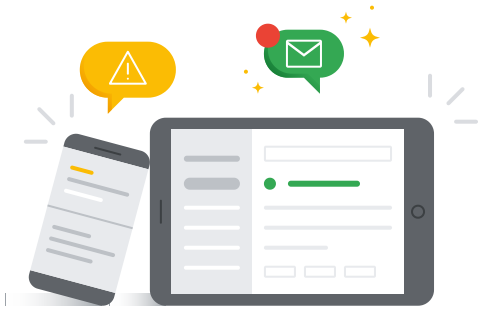
[ไปที่ My Ad Center](#)

วัตถุประสงค์



เราใช้ข้อมูลสำหรับการวิเคราะห์และการวัดผลเพื่อทำความเข้าใจวิธีที่ผู้คนใช้บริการของเรา เช่น เราวิเคราะห์ข้อมูลเกี่ยวกับการที่คุณเข้าชมเว็บไซต์ของเราเพื่อเพิ่มประสิทธิภาพการออกแบบผลิตภัณฑ์ และการดำเนินการอื่นๆ อีกมากมาย นอกจากนี้เรายังใช้ข้อมูลเกี่ยวกับโฆษณาที่คุณโต้ตอบด้วย รวมถึงกิจกรรมที่เกี่ยวข้องใน Google Search เพื่อช่วยให้ผู้ลงโฆษณาทราบถึงประสิทธิภาพของแคมเปญโฆษณาของตน เราใช้เครื่องมือหลายอย่างในการดำเนินการนี้ รวมถึง Google Analytics เมื่อคุณเข้าชมเว็บไซต์หรือใช้งานแอปที่ใช้ Google Analytics ลुकค่า Google Analytics อาจเลือกเปิดให้ Google [ลิงก์ข้อมูล](#) เกี่ยวกับกิจกรรมของคุณจากเว็บไซต์หรือแอปดังกล่าวกับกิจกรรมจากเว็บไซต์หรือแอปอื่นๆ ที่ใช้บริการโฆษณาของเรา

สื่อสารกับคุณ



เราใช้ข้อมูลที่เรารวบรวม เช่น ที่อยู่อีเมล เพื่อโต้ตอบกับคุณโดยตรง เช่น เราอาจส่งการแจ้งเตือนให้คุณหากตรวจพบกิจกรรมน่าสงสัย เช่น การพยายามลงชื่อเข้าใช้บัญชี Google จากตำแหน่งที่ผิดปกติ หรือเราอาจแจ้งให้คุณทราบเกี่ยวกับการเปลี่ยนแปลงหรือการปรับปรุงบริการที่กำลังจะเกิดขึ้น และหากคุณติดต่อ Google เราจะบันทึกคำขอของคุณไว้เพื่อช่วยแก้ปัญหาที่คุณพบ

ปกป้อง Google, ผู้ใช้ และสาธารณชน



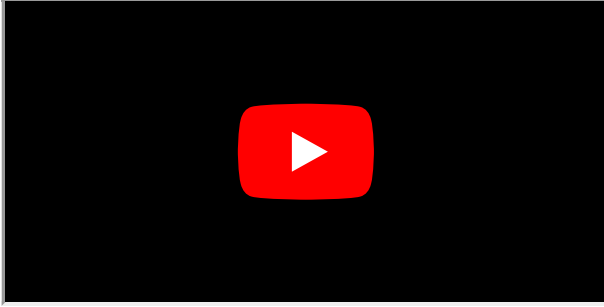
เราใช้ข้อมูลเพื่อช่วยปรับปรุง [ความปลอดภัยและความน่าเชื่อถือ](#) ของบริการ ซึ่งรวมถึงการตรวจหา ป้องกัน และดำเนินการกับการประพฤติมิชอบ การละเมิด ความเสี่ยงด้านความปลอดภัย และปัญหาทางเทคนิคที่อาจเป็นอันตรายต่อ Google, ผู้ใช้ หรือ [สาธารณชน](#)

เราใช้เทคโนโลยีต่างๆ เพื่อประมวลผลข้อมูลของคุณตามวัตถุประสงค์เหล่านี้ เราใช้ระบบอัตโนมัติที่วิเคราะห์เนื้อหาของคุณเพื่อมอบผลการค้นหาที่กำหนดเอง โฆษณาที่ปรับให้เหมาะกับแต่ละบุคคล หรือฟีเจอร์อื่นๆ ที่ปรับแต่งให้เหมาะกับวิธีที่คุณใช้บริการของเรา และเราวิเคราะห์เนื้อหาของคุณเพื่อช่วย [ตรวจหาการละเมิด](#) เช่น สแปม มัลแวร์ และเนื้อหาผิดกฎหมาย เราใช้ [อัลกอริทึม](#) เพื่อหารูปแบบในข้อมูลด้วย เช่น Google แปลภาษาช่วยให้ผู้คนสื่อสารระหว่างภาษาต่างๆ ได้โดยตรวจหารูปแบบภาษาที่พบบ่อยในวลีที่คุณขอให้บริการนี้แปล

เราอาจ [รวมข้อมูลที่เราเก็บรวบรวม](#) จากบริการต่างๆ ของเราและอุปกรณ์ของคุณเพื่อวัตถุประสงค์ที่อธิบายไว้ด้านบน เช่น หากคุณดูวิดีโอที่มีคำบรรยายใน YouTube คุณอาจเห็นโฆษณาที่ตรงกับคำบรรยายในวิดีโอที่ใช้บริการของเรา ทั้งนี้ขึ้นอยู่กับที่ตั้งค่าบัญชีของคุณ เราอาจเชื่อมโยง [กิจกรรมของคุณในเว็บไซต์และแอปอื่นๆ](#) กับข้อมูลส่วนบุคคลของคุณเพื่อปรับปรุงบริการของ Google และโฆษณาที่แสดงโดย Google

หากผู้ใช้อื่นมีอีเมลของคุณอยู่แล้วหรือมีข้อมูลอื่นที่ระบุตัวคุณ เราอาจแสดงข้อมูลบัญชี Google สาธารณะของคุณ เช่น ชื่อและรูปภาพให้พวกเขาเห็น วิธีนี้ช่วยให้ผู้อื่นทราบเมื่อได้รับอีเมลที่คุณเป็นผู้ส่ง เป็นต้น

เราจะขอคำยินยอมจากคุณก่อนใช้ข้อมูลเพื่อวัตถุประสงค์อื่นที่ไม่ได้ระบุไว้ในนโยบายความเป็นส่วนตัวนี้



การควบคุมความเป็นส่วนตัวของคุณ

คุณมีตัวเลือกเกี่ยวกับข้อมูลที่เรารวบรวมและวิธีที่เราจะนำข้อมูลเหล่านั้นไปใช้

ส่วนนี้จะอธิบายส่วนควบคุมที่สำคัญสำหรับการจัดการความเป็นส่วนตัวของคุณในบริการของเรา คุณไปที่ [การตรวจสอบความเป็นส่วนตัว](#) ซึ่งเปิดโอกาสให้ตรวจสอบและปรับเปลี่ยนการตั้งค่าความเป็นส่วนตัวที่สำคัญได้ด้วย นอกจากนี้เครื่องมือเหล่านี้ เรามีการตั้งค่าความเป็นส่วนตัวเฉพาะในผลิตภัณฑ์ของเราด้วย ดูข้อมูลเพิ่มเติมได้ใน [คู่มือความเป็นส่วนตัวของผลิตภัณฑ์](#)



[ไปที่ส่วน "การตรวจสอบความเป็นส่วนตัว"](#)

การจัดการ การตรวจสอบ และการอัปเดตข้อมูลของคุณ

เมื่อลงชื่อเข้าใช้ คุณจะตรวจสอบและอัปเดตข้อมูลได้โดยไปยังบริการที่คุณใช้ เช่น ทั้ง Photos และโดรฟ์ออกแบบ มาเพื่อช่วยจัดการเนื้อหาบางประเภทที่คุณบันทึกไว้กับ Google

เราสร้างเครื่องมือให้คุณตรวจสอบและควบคุมข้อมูลที่บันทึกไว้ในบัญชี Google ด้วย โดย [บัญชี Google](#) จะมีเครื่องมือต่างๆ ต่อไปนี้

การควบคุมความเป็นส่วนตัว



ส่วนควบคุมกิจกรรม

เลือกประเภทกิจกรรมที่คุณต้องการบันทึกลงในบัญชี ตัวอย่างเช่น หากเปิดประวัติการใช้งาน YouTube ไว้ ระบบจะบันทึกวิดีโอที่คุณดูและสิ่งที่ค้นหาไว้ในบัญชี เพื่อให้คุณได้รับวิดีโอแนะนำที่ดีขึ้นและจำจุดที่คุณดูค้างไว้ และหาก

เปิดกิจกรรมบนเว็บและแอปไว้ ระบบจะบันทึกการค้นหาและกิจกรรมที่คุณทำจากบริการอื่นๆ ของ Google ไว้ในบัญชี เพื่อให้คุณได้รับประสบการณ์ที่ปรับเปลี่ยนในแบบของคุณมากขึ้น เช่น การค้นหาที่เร็วขึ้นและคำแนะนำแอปและเนื้อหาที่เป็นประโยชน์มากขึ้น กิจกรรมบนเว็บและแอปยังมีการตั้งค่าย่อยๆ ที่ให้คุณควบคุมได้ว่าจะให้ระบบบันทึกข้อมูลเกี่ยวกับกิจกรรมของคุณในเว็บไซต์ แอป และอุปกรณ์อื่นๆ ที่ใช้บริการของ Google (เช่น แอปที่คุณติดตั้งและใช้ใน Android) ในบัญชี Google เพื่อช่วยปรับปรุงบริการของ Google หรือไม่

[ไปที่ส่วนควบคุมกิจกรรม](#)



เครื่องมือตั้งค่าโฆษณา

จัดการค่ากำหนดเกี่ยวกับโฆษณาที่แสดงให้คุณดูใน Google และในเว็บไซต์และแอปที่เป็นพาร์ทเนอร์ในการแสดงโฆษณากับ Google คุณแก้ไขความสนใจ เลือกว่าจะใช้ข้อมูลส่วนบุคคลเพื่อทำให้โฆษณาเกี่ยวข้องกับคุณมากขึ้นหรือไม่ และเปิดหรือปิดบริการโฆษณาบางอย่างได้

[ไปที่ My Ad Center](#)



เกี่ยวกับคุณ

จัดการข้อมูลส่วนบุคคลในบัญชี Google และควบคุมว่าใครบ้างในบริการของ Google ที่สามารถเห็นข้อมูลได้

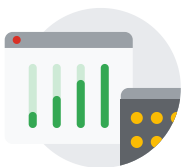
[ไปที่ "เกี่ยวกับคุณ"](#)



การแชร์คำแนะนำ

เลือกว่าจะให้ชื่อและรูปภาพปรากฏข้างๆ กิจกรรมของคุณหรือไม่ เช่น รีวิวและคำแนะนำต่างๆ ที่ปรากฏในโฆษณา

[ไปที่ "การแชร์คำแนะนำ"](#)



เว็บไซต์และแอปที่ใช้บริการของ Google

จัดการข้อมูลที่เว็บไซต์และแอปซึ่งใช้บริการของ Google เช่น Google Analytics สามารถแชร์กับ Google ได้เมื่อคุณเข้าชมหรือโต้ตอบกับบริการของเว็บไซต์และแอปดังกล่าว

[ดูวิธีที่ Google ใช้ข้อมูลจากเว็บไซต์หรือแอปที่ใช้บริการของเรา](#)

วิธีตรวจสอบและอัปเดตข้อมูลของคุณ



กิจกรรมของฉัน

ส่วน "กิจกรรมของฉัน" ช่วยให้คุณตรวจสอบและควบคุมข้อมูลที่บันทึกไว้ในบัญชี Google เมื่อคุณลงชื่อเข้าใช้และใช้บริการของ Google ได้ เช่น การค้นหาของคุณหรือการเข้าชม Google Play คุณสามารถเรียกดูตามวันที่และตามหัวข้อ และลบกิจกรรมบางอย่างหรือกิจกรรมทั้งหมดก็ได้

[ไปที่ "กิจกรรมของฉัน"](#)



Google แดชบอร์ด

Google แดชบอร์ดช่วยให้คุณจัดการข้อมูลที่เชื่อมโยงกับผลิตภัณฑ์บางอย่าง

[ไปที่แดชบอร์ด](#)



ข้อมูลส่วนบุคคลของคุณ

จัดการข้อมูลติดต่อของคุณ เช่น ชื่อ อีเมล และหมายเลขโทรศัพท์

[ไปที่ "ข้อมูลส่วนบุคคล"](#)

เมื่อออกจากระบบแล้ว คุณจัดการข้อมูลที่เชื่อมโยงกับเบราว์เซอร์หรืออุปกรณ์ได้ดังต่อไปนี้

- การปรับเปลี่ยนการค้นหาในแบบของคุณเมื่อออกจากระบบ: [เลือก](#)ว่าจะให้เราใช้กิจกรรมการค้นหาของคุณเพื่อมอบผลการค้นหาและคำแนะนำที่เกี่ยวข้องมากขึ้นให้แก่คุณหรือไม่
- การตั้งค่า YouTube: หยุดชั่วคราวและลบ [ประวัติการค้นหา YouTube](#) รวมถึง [ประวัติการดู YouTube](#)
- การตั้งค่าโฆษณา: [จัดการ](#) ค่ากำหนดเกี่ยวกับโฆษณาที่แสดงให้คุณดูใน Google และในเว็บไซต์และแอปที่เป็นพาร์ทเนอร์ในการแสดงโฆษณา กับ Google

การส่งออก การนำออก และการลบข้อมูลของคุณ

คุณส่งออกสำเนาเนื้อหาในบัญชี Google ได้หากต้องการสำรองข้อมูลหรือใช้กับบริการอื่นนอก Google



[ส่งออกข้อมูลของคุณ](#)

คุณทำสิ่งต่อไปนี้ได้เพื่อลบข้อมูลของคุณ

- ลบเนื้อหาจาก [บริการบางอย่างของ Google](#)
- ค้นหาแล้วลบข้อมูลบางรายการออกจากบัญชีของคุณโดยใช้ส่วน [กิจกรรมของวัน](#)
- [ลบผลิตภัณฑ์ Google บางอย่าง](#) ซึ่งรวมถึงข้อมูลที่เชื่อมโยงกับผลิตภัณฑ์เหล่านั้น
- [ลบบัญชี Google ของคุณทั้งบัญชี](#)



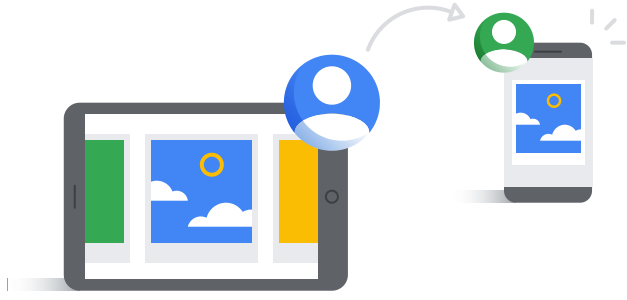
[ลบข้อมูลของคุณ](#)

[เครื่องมือจัดการบัญชีที่ไม่ใช้งาน](#) ช่วยให้คุณอนุญาตให้ผู้อื่นเข้าถึงบางส่วนในบัญชี Google ของคุณในกรณีที่คุณเข้าถึงบัญชีไม่ได้โดยไม่คาดคิด

สุดท้าย คุณยัง [ส่งคำขอให้นำเนื้อหาออก](#) จากบริการบางอย่างของ Google ตามกฎหมายที่เกี่ยวข้องและนโยบายของเราได้อีกด้วย

วิธีอื่นๆ ในการควบคุมข้อมูลที่ Google รวบรวมไว้ ไม่ว่าคุณจะลงชื่อเข้าใช้บัญชี Google หรือไม่ ดังต่อไปนี้

- การตั้งค่าเบราว์เซอร์: เช่น คุณกำหนดค่าให้เบราว์เซอร์แจ้งเมื่อ Google ตั้งค่า [คุกกี้](#) ในเบราว์เซอร์ได้ และกำหนดค่าให้เบราว์เซอร์บล็อกคุกกี้ทั้งหมดจากบางโดเมนหรือทุกโดเมนได้ด้วย แต่โปรดทราบว่าบริการของเรา [ใช้คุกกี้เพื่อให้ทำงานได้อย่างถูกต้อง](#) สำหรับสิ่งต่างๆ เช่น การจำกัดภาษาของคุณ
- การตั้งค่าระดับอุปกรณ์: อุปกรณ์อาจมีส่วนควบคุมที่ระบุข้อมูลที่เรารวบรวม เช่น คุณอาจ [แก้ไขการตั้งค่าตำแหน่ง](#) ในอุปกรณ์ Android



การแชร์ข้อมูลของคุณ

เมื่อคุณแชร์ข้อมูลของคุณ

บริการของเราหลายๆ อย่างให้คุณแชร์ข้อมูลกับผู้อื่น และคุณควบคุมวิธีการแชร์ข้อมูลได้ เช่น คุณแชร์วิดีโอใน YouTube แบบสาธารณะได้หรือเลือกจะเก็บวิดีโอไว้แบบเป็นส่วนตัวก็ได้ โปรดทราบว่าเมื่อคุณแชร์ข้อมูลแบบสาธารณะ เครื่องมือค้นหาอาจเข้าถึงเนื้อหาของคุณได้ รวมถึง Google Search ด้วย

เมื่อลงชื่อเข้าใช้และโต้ตอบกับบริการบางอย่างของ Google เช่น การแสดงความคิดเห็นในวิดีโอ YouTube หรือการรีวิวแอปใน Play ชื่อและรูปภาพของคุณจะปรากฏอยู่ข้างๆ กิจกรรมเหล่านั้น เราอาจแสดงข้อมูลนี้ในโฆษณาด้วย [ทั้งนี้ขึ้นอยู่กับที่ตั้งค่าการแชร์คำแนะนำของคุณ](#)

เมื่อ Google แชร์ข้อมูลของคุณ

เราไม่แชร์ข้อมูลส่วนบุคคลของคุณกับบริษัท องค์กร หรือบุคคลทั่วไปนอก Google ยกเว้นในกรณีต่อไปนี้

เมื่อได้รับความยินยอมจากคุณ

เราจะแชร์ข้อมูลส่วนบุคคลนอก Google เมื่อได้รับคำยินยอมจากคุณ เช่น หากคุณ [ใช้ Google Home เพื่อดำเนินการจอง](#) ผ่านบริการการจอง เราจะขอสิทธิ์ก่อนที่จะแชร์ชื่อหรือหมายเลขโทรศัพท์ของคุณกับร้านอาหาร นอกจากนี้เรายังเปิดให้คุณเป็นผู้ควบคุมเพื่อ [ตรวจสอบและจัดการแอปและเว็บไซต์ของบุคคลที่สาม](#) ซึ่งคุณให้สิทธิ์เข้าถึงข้อมูลในบัญชี Google ด้วย เราจะขอคำยินยอมอย่างชัดเจนจากคุณเพื่อแชร์ [ข้อมูลส่วนบุคคลที่มีความละเอียดอ่อน](#) ใดๆ

เมื่อมีผู้ดูแลระบบ

หากคุณเป็นนักเรียน/นักศึกษาหรือทำงานในองค์กรที่ใช้บริการของ Google [ผู้ดูแลระบบ](#) และตัวแทนเจ้าหน้าที่จัดการบัญชีจะมีสิทธิ์เข้าถึงบัญชี Google ของคุณ บุคคลดังกล่าวอาจดำเนินการต่อไปนี้ได้

- เข้าถึงและเก็บรักษาข้อมูลที่เก็บไว้ในบัญชีของคุณ เช่น อีเมล
- ดูสถิติเกี่ยวกับบัญชีของคุณ เช่น จำนวนแอปที่คุณติดตั้ง
- เปลี่ยนรหัสผ่านบัญชีของคุณ
- ระบุหรือยกเลิกการเข้าถึงบัญชีของคุณ
- รับข้อมูลบัญชีของคุณเพื่อให้เป็นไปตามกฎหมายที่บังคับใช้ ระเบียบข้อบังคับ กระบวนการทางกฎหมาย หรือการร้องขอข้อมูลจากทางราชการ

- จำกัดความสามารถในการลบหรือแก้ไขข้อมูลหรือการตั้งค่าความเป็นส่วนตัวของคุณ

สำหรับการประมวลผลภายนอก

เราให้ข้อมูลส่วนบุคคลแก่**บริษัทในเครือ**และธุรกิจหรือบุคคลที่ไว้วางใจได้อื่นๆ เพื่อให้ประมวลผลข้อมูลแก่เรา โดยดำเนินการตามวิธีการและปฏิบัติตามนโยบายความเป็นส่วนตัวของเรา รวมถึงมาตรการการรักษาข้อมูลที่เป็นความลับและการรักษาความปลอดภัยที่เหมาะสม ตัวอย่างเช่น เราใช้ผู้ให้บริการเพื่อช่วยในการดำเนินการศูนย์ข้อมูล ส่งมอบผลิตภัณฑ์และบริการ ปรับปรุงกระบวนการทำธุรกิจภายใน และให้การสนับสนุนเพิ่มเติมแก่ลูกค้าและผู้ใช้ เรายังใช้ผู้ให้บริการเพื่อช่วยในการตรวจสอบเนื้อหาของวิดีโอ YouTube เพื่อความปลอดภัยของสาธารณะ รวมถึงวิเคราะห์และฟังตัวอย่างเสียงบันทึกของผู้ใช้เพื่อช่วยปรับปรุงเทคโนโลยีการจดจำเสียงของ Google อีกด้วย

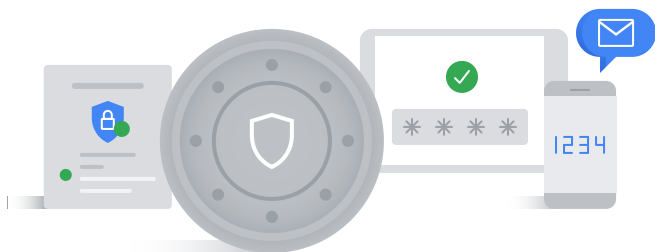
สำหรับเหตุผลทางกฎหมาย

เราจะแชร์ข้อมูลส่วนบุคคลออกนอก Google หากเราเชื่อโดยสุจริตว่าการเข้าถึง การใช้ การเก็บรักษา หรือการเปิดเผยข้อมูลนั้นมีเหตุจำเป็นอันสมควรเพื่อวัตถุประสงค์ต่อไปนี้

- เพื่อให้เป็นไปตามกฎหมายที่มีผลบังคับใช้ ระเบียบข้อบังคับ [กระบวนการทางกฎหมาย](#) หรือการร้องขอข้อมูลจากทางราชการ เราแชร์ข้อมูลเกี่ยวกับจำนวนและประเภทคำขอที่ได้รับจากรัฐบาลใน[รายงานเพื่อความโปร่งใส](#)ของเรา
- บังคับใช้ข้อกำหนดในการให้บริการที่เกี่ยวข้อง รวมถึงการตรวจสอบการละเมิดที่อาจเกิดขึ้น
- ตรวจสอบ ป้องกัน หรือระงับการประพฤติมิชอบ ปัญหาด้านความปลอดภัยหรือด้านเทคนิค
- ป้องกันอันตรายต่อสิทธิ ทรัพย์สิน หรือความปลอดภัยของ Google, [ผู้ใช้ของเรา](#) หรือสาธารณชนตามที่กฎหมายกำหนดหรืออนุญาต

เราอาจแชร์**ข้อมูลซึ่งไม่ใช่ข้อมูลส่วนตัวที่สามารถระบุตัวตนได้**สู่สาธารณะและกับพาร์ทเนอร์ของเรา เช่น ผู้เผยแพร่โฆษณา ผู้ลงโฆษณา นักพัฒนาซอฟต์แวร์ หรือผู้ถือสิทธิ์ เช่น เราจะแชร์ข้อมูลแบบสาธารณะเพื่อ**แสดง тренด์**เกี่ยวกับการใช้บริการของเราโดยทั่วไป เราอนุญาตให้**พาร์ทเนอร์บางราย**รวบรวมข้อมูลจากเบราว์เซอร์หรืออุปกรณ์ของคุณเพื่อการโฆษณาและการวัดผลโดยใช้คุกกี้หรือเทคโนโลยีที่คล้ายกันของพาร์ทเนอร์แต่ละรายเองด้วย

หาก Google มีส่วนในการควบคุม การได้มา หรือการขายสินทรัพย์ เราจะยังคงรักษาข้อมูลส่วนบุคคลใดๆ ให้เป็นความลับและแจ้งให้ผู้ใช้ที่ได้รับผลกระทบก่อนที่จะโอนข้อมูลส่วนบุคคลหรือให้ข้อมูลส่วนบุคคลนั้นขึ้นอยู่กับนโยบายความเป็นส่วนตัวอื่น



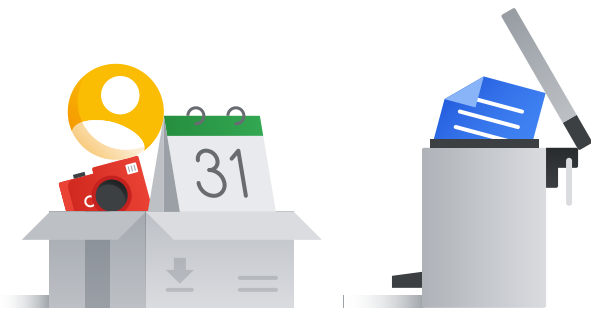
การรักษาข้อมูลของคุณให้ปลอดภัย

บริการของเรามีฟีเจอร์ความปลอดภัยเพื่อช่วยปกป้องข้อมูลของคุณ

ผลิตภัณฑ์ Google ทั้งหมดมีฟีเจอร์ความปลอดภัยที่มีประสิทธิภาพ ซึ่งจะคอยปกป้องข้อมูลของคุณอยู่เสมอ ข้อมูลเชิงลึกที่เราได้รับจากการดูแลรักษาบริการของเราช่วยให้ตรวจพบและบล็อกภัยคุกคามด้านความปลอดภัยไม่ให้เข้าถึงคุณได้โดยอัตโนมัติ และหากเราตรวจพบความเสี่ยงที่คุณควรทราบ เราจะแจ้งให้คุณทราบและช่วยนำคุณผ่านขั้นตอนต่างๆ ให้ได้รับการป้องกันมากขึ้น

เราพยายามอย่างเต็มที่ที่จะปกป้องคุณและ Google จากการเข้าถึง การเปลี่ยนแปลง การเปิดเผย หรือการทำลายข้อมูลที่เราเก็บรักษาโดยไม่ได้รับอนุญาต โดยดำเนินการดังต่อไปนี้

- เราใช้การเข้ารหัสลับเพื่อดูแลให้ข้อมูลของคุณเป็นส่วนตัวระหว่างการส่ง
- เราให้บริการฟีเจอร์ความปลอดภัยมากมาย เช่น [Safe Browsing](#), การตรวจสอบความปลอดภัย และ [การยืนยันแบบ 2 ขั้นตอน](#) เพื่อช่วยปกป้องบัญชีของคุณ
- เราตรวจสอบการเก็บรวบรวมข้อมูล พื้นที่จัดเก็บข้อมูลและหลักปฏิบัติในการประมวลผล รวมถึงมาตรการความปลอดภัยทางกายภาพ เพื่อป้องกันการเข้าถึงระบบที่ไม่ได้รับอนุญาต
- เราจำกัดการเข้าถึงข้อมูลส่วนบุคคลไว้สำหรับพนักงาน ลูกจ้าง และตัวแทนของ Google ที่ต้องการข้อมูลนั้นเพื่อทำการประมวลผลข้อมูล โดยผู้ที่มีสิทธิ์เข้าถึงนี้ต้องปฏิบัติตามข้อกำหนดการรักษาข้อมูลที่เป็นความลับตามสัญญาที่เข้มงวด และอาจถูกลงโทษหรือเลิกจ้างหากไม่ปฏิบัติตามข้อกำหนดดังกล่าว



การส่งออกและการลบข้อมูลของคุณ

คุณส่งออกสำเนาข้อมูลหรือลบข้อมูลออกจากบัญชี Google ได้ทุกเมื่อ

คุณส่งออกสำเนาเนื้อหาในบัญชี Google ได้หากต้องการสำรองข้อมูลหรือใช้กับบริการอื่นนอก Google



[ส่งออกข้อมูลของคุณ](#)

คุณทำสิ่งต่อไปนี้ได้เพื่อลบข้อมูลของคุณ

- ลบเนื้อหาจาก [บริการบางอย่างของ Google](#)
- ค้นหาแล้วลบข้อมูลบางรายการออกจากบัญชีของคุณโดยใช้ส่วน [กิจกรรมของวัน](#)

- [ลบผลิตภัณฑ์ Google บางอย่าง](#) ซึ่งรวมถึงข้อมูลที่เชื่อมโยงกับผลิตภัณฑ์เหล่านั้น
- [ลบบัญชี Google ของคุณทิ้งบัญชี](#)



[ลบข้อมูลของคุณ](#)

การเก็บรักษาข้อมูลของคุณ

เราเก็บรักษาข้อมูลที่เรารวบรวมไว้ในระยะเวลาที่แตกต่างกันไปโดยขึ้นอยู่กับว่าเป็นข้อมูลอะไร เราย้ายข้อมูลไปใช้อย่างไร และคุณกำหนดการตั้งค่าไว้อย่างไร ดังนี้

- คุณลบข้อมูลบางอย่างได้ทุกเมื่อที่ต้องการ เช่น [ข้อมูลส่วนบุคคล](#)หรือเนื้อหาที่คุณสร้างหรืออัปโหลด เช่น [รูปภาพ](#)และ[เอกสาร](#) และยังลบ[ข้อมูลกิจกรรม](#)ที่บันทึกในบัญชี หรือ[เลือกให้ระบบลบข้อมูลโดยอัตโนมัติ](#)เมื่อผ่านระยะเวลาที่กำหนดไว้ก็ได้ เราจะเก็บข้อมูลนี้ไว้ในบัญชี Google จนกว่าคุณจะนำออกหรือเลือกให้ระบบนำออก
- ข้อมูลอื่นๆ จะถูกลบออกจากระบบ หรือทำให้เป็นข้อมูลที่ไม่สามารถระบุตัวบุคคลที่เป็นเจ้าของข้อมูลส่วนบุคคลได้โดยอัตโนมัติหลังจากพ้นระยะเวลาที่กำหนดไว้ เช่น [ข้อมูลโฆษณา](#) ในบันทึกของเซิร์ฟเวอร์
- เราเก็บข้อมูลบางอย่างไว้จนกว่าคุณจะลบบัญชี Google เช่น ข้อมูลความถี่ที่คุณใช้บริการของเรา
- และเราจะเก็บรักษาข้อมูลบางอย่างไว้นานกว่าข้อมูลอื่นๆ หากจำเป็นเพื่อวัตถุประสงค์ทางธุรกิจหรือกฎหมายโดยชอบตามกฎหมาย เช่น เพื่อความปลอดภัย เพื่อการป้องกันการละเมิดหรือการประพฤติมิชอบ หรือเพื่อการเก็บบันทึกทางการเงิน

เมื่อคุณลบข้อมูล เราจะทำตามขั้นตอนการลบเพื่อดูแลให้มีการนำข้อมูลของคุณทั้งหมดออกจากเซิร์ฟเวอร์ของเราอย่างปลอดภัยหรือเก็บรักษาไว้ในรูปแบบที่ทำให้ไม่สามารถระบุตัวบุคคลที่เป็นเจ้าของข้อมูลได้เท่านั้น โดยเราพยายามดูแลให้บริการของเราป้องกันไม่ให้ข้อมูลถูกลบออกโดยไม่ได้ตั้งใจหรือโดยโปรแกรมอันตราย ด้วยเหตุนี้จึงอาจมีความล่าช้าเกิดขึ้นเมื่อคุณลบข้อมูลบางอย่างและเมื่อสำเนาข้อมูลถูกลบออกจากระบบที่มีการใช้งานและมีการสำรองข้อมูลของเรา

อ่านข้อมูลเพิ่มเติมเกี่ยวกับ[ระยะเวลาเก็บรักษาข้อมูล](#)ของ Google รวมถึงระยะเวลาที่เราใช้ในการลบข้อมูลของคุณ



การปฏิบัติตามข้อกำหนดและการให้ความร่วมมือกับหน่วยงานกำกับดูแล

เราตรวจสอบนโยบายความเป็นส่วนตัวนี้เป็นประจำและดูแลว่าเราจะประมวลผลข้อมูลของคุณด้วยวิธีการที่ปฏิบัติตามนโยบายนี้

การโอนข้อมูล

เราดูแลรักษา [เซิร์ฟเวอร์ทั่วโลก](#) ข้อมูลของคุณจึงอาจได้รับการประมวลผลในเซิร์ฟเวอร์ซึ่งอยู่นอกประเทศที่คุณอาศัยอยู่ กฎหมายคุ้มครองข้อมูลแตกต่างกันไปในแต่ละประเทศ โดยบางประเทศให้การคุ้มครองข้อมูลมากกว่าประเทศอื่นๆ ไม่ว่าจะมีการประมวลผลข้อมูลของคุณที่ใด เราก็จะใช้การคุ้มครองเดียวกันตามที่อธิบายไว้ในนโยบายนี้ รวมถึงปฏิบัติตาม [กรอบกฎหมาย](#) ด้านการโอนข้อมูลด้วย

เมื่อได้รับคำร้องแบบลายลักษณ์อักษรที่เป็นทางการ เราจะตอบสนองด้วยการติดต่อผู้ส่งคำร้อง เราทำงานร่วมกับหน่วยงานกำกับดูแลที่เกี่ยวข้อง รวมถึงหน่วยงานคุ้มครองข้อมูลในท้องถิ่นเพื่อแก้ไขปัญหาเรื่องร้องเรียนเกี่ยวกับการถ่ายโอนข้อมูลของคุณที่เราตกลงกับคุณโดยตรงไม่ได้

ข้อกำหนดของยุโรป

วิธีการใช้สิทธิและติดต่อ Google

หากกฎหมายคุ้มครองข้อมูลของสหภาพยุโรปหรือสหราชอาณาจักรมีผลบังคับใช้กับการประมวลผลข้อมูลของคุณ เราจะให้ [การควบคุม](#) ตามที่อธิบายไว้ในนโยบายนี้ เพื่อให้คุณสามารถใช้สิทธิเพื่อขอเข้าไปอัปเดตข้อมูล [นำข้อมูลออก](#) หรือจำกัดการประมวลผลข้อมูล และคุณมีสิทธิปฏิเสธการประมวลผลข้อมูลหรือส่งออกข้อมูลของคุณไปยังบริการอื่นด้วย

หากมีคำถามเพิ่มเติมหรือมีคำขอเกี่ยวกับสิทธิ โปรด [ติดต่อ Google](#) และ [สำนักงานคุ้มครองข้อมูลของเรา](#) คุณยังสามารถติดต่อหน่วยงานคุ้มครองข้อมูลในท้องถิ่นได้หากมีข้อกังวลเกี่ยวกับสิทธิของคุณภายใต้กฎหมายท้องถิ่น

ผู้ควบคุมข้อมูล

[ผู้ควบคุมข้อมูลซึ่งมีหน้าที่รับผิดชอบในการประมวลผลข้อมูลของคุณ](#) ขึ้นอยู่กับสถานที่ตั้งที่คุณอยู่ เว้นแต่จะมีการระบุไว้เป็นอย่างอื่นในประกาศเกี่ยวกับนโยบายความเป็นส่วนตัวของแต่ละบริการ

- Google Ireland Limited สำหรับผู้ใช้บริการของ Google ที่อยู่ในเขตเศรษฐกิจยุโรปหรือสวิตเซอร์แลนด์ ซึ่งตั้งอยู่ที่ Gordon House, Barrow Street, Dublin 4, Ireland
- Google LLC สำหรับผู้ใช้บริการของ Google ที่อยู่ในสหราชอาณาจักร ซึ่งตั้งอยู่ที่ 1600 Amphitheatre Parkway, Mountain View, California 94043, USA

Google LLC เป็นผู้ควบคุมข้อมูลซึ่งมีหน้าที่รับผิดชอบในการประมวลผลข้อมูลที่มีการจัดทำดัชนีและแสดงอยู่ในบริการอย่างเช่น [Google Search](#) และ Google Maps ไม่ว่าตำแหน่งของคุณจะเป็นที่ใดก็ตาม Google Ireland Limited เป็นผู้ควบคุมข้อมูลซึ่งมีหน้าที่รับผิดชอบในการประมวลผลข้อมูลเพื่อฝึกโมเดล AI ของ Google โดยมี

วัตถุประสงค์เพื่อนำไปปรับใช้ในบริการที่จัดหาให้โดย Google Ireland Limited ในเขตเศรษฐกิจยุโรปหรือสวิตเซอร์แลนด์

พื้นฐานทางกฎหมายของการประมวลผลข้อมูล

เราประมวลผลข้อมูลของคุณเพื่อวัตถุประสงค์ตามที่อธิบายไว้ในนโยบายนี้ โดยอิงตามพื้นฐานทางกฎหมายดังต่อไปนี้

- เราประมวลผลข้อมูลของคุณเพื่อให้บริการที่คุณขอภายใต้สัญญา
- เราประมวลผลข้อมูลของคุณเพื่อประโยชน์โดยชอบด้วยกฎหมายของเราและของบุคคลที่สาม ขณะใช้ [มาตรการป้องกันที่เหมาะสม](#) ซึ่งช่วยคุ้มครองความเป็นส่วนตัวของคุณ
- เราประมวลผลข้อมูลของคุณเมื่อจำเป็นต่อการปกป้องผลประโยชน์ที่สำคัญของคุณหรือของบุคคลอื่น
- เราประมวลผลข้อมูลของคุณเมื่อเรามีภาระหน้าที่ตามกฎหมายให้ทำเช่นนั้น
- เราขอความยินยอมจากคุณในการประมวลผลข้อมูลเพื่อวัตถุประสงค์หนึ่งๆ และคุณมีสิทธิที่จะถอนความยินยอมได้ทุกเมื่อ

วิธีที่คุณใช้บริการของ Google และการตั้งค่าความเป็นส่วนตัวของคุณจะเป็นตัวกำหนดข้อมูลที่ประมวลผล วัตถุประสงค์ในการประมวลผลข้อมูลนี้ และพื้นฐานทางกฎหมายของการประมวลผลข้อมูล ตารางด้านล่างจะอธิบายวัตถุประสงค์ในการประมวลผลเหล่านี้ ประเภทของข้อมูลที่ประมวลผล และมูลเหตุอันจะอ้างกฎหมายได้ของการประมวลผลข้อมูลนี้อย่างละเอียดยิ่งขึ้น

เหตุผลและวิธีที่เราประมวลผลข้อมูล	ข้อมูลที่ประมวลผล	มูลเหตุทางกฎหมาย
<p>เพื่อให้บริการ ผลิตภัณฑ์ และฟีเจอร์ของ Google</p> <p>ตัวอย่างกิจกรรมการประมวลผล</p> <ul style="list-style-type: none">• เราประมวลผลคำที่คุณค้นหา เพื่อแสดงผลการค้นหา• เราใช้ที่อยู่ IP ที่กำหนดให้อุปกรณ์ของคุณเพื่อส่งข้อมูลที่ขอให้คุณ เช่น การโหลดวิดีโอ YouTube• เราใช้ตัวระบุที่ไม่ซ้ำกันซึ่งจัดเก็บไว้ในคุกกี้บนอุปกรณ์เพื่อช่วยตรวจสอบสิทธิ์ว่าคุณคือผู้ที่ควรมีสิทธิ์เข้าถึงบัญชี Google• เราจะใช้รูปภาพและวิดีโอที่คุณอัปโหลดไปยัง Google Photos เพื่อช่วยคุณสร้างอัลบั้ม ภาพคอลลาจ และผลงานสร้างสรรค์อื่นๆ ที่คุณแชร์ได้	<p>ข้อมูลที่ประมวลผลจะขึ้นอยู่กับวิธีที่คุณใช้บริการของ Google และการตั้งค่าของคุณ แต่อาจรวมถึงสิ่งต่อไปนี้</p> <ul style="list-style-type: none">• ข้อมูลที่สร้างขึ้นหรือมอบให้กับเรา<ul style="list-style-type: none">◦ เนื้อหาที่คุณสร้าง อัปโหลด หรือได้รับ (เช่น รูปภาพ วิดีโอ อีเมล เอกสาร และสเปรดชีต) Google แดชบอร์ด ช่วยให้คุณจัดการข้อมูลที่เชื่อมโยงกับผลิตภัณฑ์บางอย่าง◦ ข้อมูลส่วนบุคคลที่คุณให้ไว้กับเราเมื่อสร้างบัญชี Google (เช่น ชื่อ และรหัสผ่าน หมายเลขโทรศัพท์ วันเกิด หรือ ข้อมูลการชำระเงิน)	<p>มูลเหตุทางกฎหมายสำหรับการประมวลผลข้อมูลนี้จะขึ้นอยู่กับวิธีที่คุณใช้บริการของ Google และการตั้งค่าของคุณ แต่อาจรวมถึงสิ่งต่อไปนี้</p> <ul style="list-style-type: none">• เพื่อทำสัญญากับคุณ เช่น การโหลดวิดีโอ YouTube หรือการประมวลผลดำเนินการ และนำเสนอสินค้าตามคำสั่งซื้อเมื่อคุณซื้อบริการหรือสินค้าต่างๆ จากเรา• เมื่อจำเป็นต่อ ประโยชน์โดยชอบด้วยกฎหมาย ของเราและของบุคคลที่สาม รวมถึงเพื่อ<ul style="list-style-type: none">◦ ให้บริการ ดูแลรักษา และปรับปรุงบริการให้ตรงตามความต้องการของผู้ใช้ ตัวอย่างเช่น การใช้ข้อมูลติดต่อ (เช่น ชื่อและอีเมล) ของคนที่คุณโต้ตอบด้วยในผลิตภัณฑ์ของ Google เพื่อช่วยให้

เหตุผลและวิธีที่เราประมวลผลข้อมูล

- เมื่อซื้อบริการหรือสินค้าต่างๆ จากเรา เราจะใช้ที่อยู่สำหรับจัดส่งหรือวิธีการนำส่งเพื่อทำสิ่งต่างๆ เช่น ประมวลผลดำเนินการ และนำส่งสินค้าตามคำสั่งซื้อของคุณ ตลอดจนเพื่อให้การสนับสนุนที่เกี่ยวข้องกับผลิตภัณฑ์หรือบริการที่คุณซื้อ
- เราประมวลผลข้อมูลการชำระเงินเมื่อคุณซื้อพื้นที่เก็บข้อมูลเพิ่มเติมสำหรับ Google ไดรฟ์
- เราอาจใช้ข้อมูลติดต่อ (เช่น ชื่อและอีเมล) ของคนที่คุณโต้ตอบด้วยในผลิตภัณฑ์ของ Google เพื่อช่วยให้ค้นหาบุคคลที่ต้องการได้ง่ายขึ้นเมื่อคุณต้องการแชร์และสื่อสารกับบุคคลเหล่านี้ในบริการอื่นๆ ของ Google เช่น Gmail, Photos และ Assistant
- เราอาจใช้อีเมลยืนยันยืนยันเกี่ยวกับที่คุณได้รับเพื่อสร้างปุ่ม "เช็คอิน" ที่ปรากฏใน Gmail ของคุณ
- นอกจากนี้ Google จะเก็บรวบรวมข้อมูลเกี่ยวกับคุณจากแหล่งที่มาที่เข้าถึงได้แบบสาธารณะด้วย เช่น หากชื่อคุณปรากฏในหนังสือพิมพ์ท้องถิ่น เครื่องมือค้นหาของ Google อาจจัดทำดัชนีบทความดังกล่าวและแสดงให้ผู้ใช้คนอื่นเห็นหากมีการค้นหาชื่อของคุณ หรือหากข้อมูลธุรกิจของคุณปรากฏในเว็บไซต์ เราก็อาจจัดทำดัชนีไว้และแสดงในบริการของ Google
- เราช่วยให้คุณแชร์ตำแหน่งโดยใช้พีเจอาร์การแชร์ตำแหน่งของ Google ได้ เพื่อให้ผู้อื่น

ข้อมูลที่ประมวลผล

- [ข้อมูลที่เรารวบรวมเมื่อคุณใช้บริการของเรา](#)
 - [ข้อมูลเกี่ยวกับแอปเบราว์เซอร์ และอุปกรณ์](#) เช่น [ตัวระบุที่ไม่ซ้ำกัน](#) ซึ่งเชื่อมโยงกับเบราว์เซอร์ แอปพลิเคชัน หรืออุปกรณ์ที่คุณใช้งาน และข้อมูลเกี่ยวกับการโต้ตอบของแอปเบราว์เซอร์ และอุปกรณ์กับบริการของเรา (เช่น ที่อยู่ IP, รายงานข้อขัดข้อง และกิจกรรมของระบบ)
 - [ข้อมูลเกี่ยวกับกิจกรรมของคุณในบริการของเรา](#) เช่น ข้อความค้นหา, ประวัติการท่องเว็บของ Chrome ที่คุณซิงค์กับบัญชี Google, การดูและการโต้ตอบกับเนื้อหาและโฆษณา ตลอดจนกิจกรรมของคุณในเว็บไซต์ของบุคคลที่สามและแอปที่ใช้บริการของเรา คุณตรวจสอบและควบคุมข้อมูลกิจกรรมที่จัดเก็บไว้ในบัญชี Google ได้ที่ [กิจกรรมของฉัน](#)
 - [ข้อมูลตำแหน่ง](#) เช่น ข้อมูลที่อาจกำหนดโดย GPS, ที่อยู่ IP และข้อมูลอื่นๆ จากเซ็นเซอร์ในอุปกรณ์ หรือรอบๆ อุปกรณ์ ทั้งนี้บางส่วนขึ้นอยู่กับ

บุคลากรทางกฎหมาย

- ค้นหาบุคคลที่ต้องการได้ง่ายขึ้นเมื่อคุณต้องการแชร์และสื่อสารกับบุคคลเหล่านี้ในบริการอื่นๆ ของ Google เช่น Gmail, Photos และ Assistant
- เมื่อได้รับความยินยอมจากคุณ เช่น เมื่อคุณเลือกที่จะแชร์ตำแหน่งด้วยพีเจอาร์การแชร์ตำแหน่งของ Google

เหตุผลและวิธีที่เราประมวลผลข้อมูล

- ค้นหาคุณในแผนที่ หรือทราบเวลาถึงโดยประมาณของคุณได้
- ตามที่อธิบายไว้ในส่วน [การแชร์ข้อมูลของคุณ](#) เราจะแชร์ข้อมูลส่วนบุคคลกับภายนอก Google เมื่อได้รับความยินยอมจากคุณ และให้คุณเป็นผู้ควบคุมเพื่อ [ตรวจสอบและจัดการแอปและเว็บไซต์ของบุคคลที่สาม](#) ซึ่งคุณให้สิทธิ์เข้าถึงข้อมูลในบัญชี Google

ข้อมูลที่ประมวลผล

- การตั้งค่าอุปกรณ์และการตั้งค่าบัญชี
- [ข้อมูลจากแหล่งที่มาที่เข้าถึงได้แบบสาธารณะ](#) อย่างเช่น ข้อมูลที่มีให้บริการแบบสาธารณะทางออนไลน์ (เช่น ในกรณีที่ชื่อของคุณปรากฏในบทความหนังสือพิมพ์ท้องถิ่น) หรือจากแหล่งที่มาสาธารณะอื่นๆ
 - [ข้อมูลจากพาร์ทเนอร์ที่เชื่อถือได้ของเรา](#) เช่น จากบริการไดรเรกทอรีที่ให้ข้อมูลทางธุรกิจกับเราเพื่อแสดงในบริการของ Google หรือพาร์ทเนอร์ด้านความปลอดภัยที่ให้ข้อมูลกับเราเพื่อป้องกันการละเมิด

มูลเหตุทางกฎหมาย

เพื่อดูแลรักษาและปรับปรุงบริการผลิตภัณฑ์ และพีเจอรของ Google

เพื่อดูแลรักษาบริการให้ทำงานได้ตามที่ความต้องการ เช่น การแก้ไขข้อบกพร่องของบริการ การติดตามปัญหา หรือการแก้ปัญหา

ตัวอย่างกิจกรรมการประมวลผล

- เราตรวจสอบระบบของเราอยู่เสมอเพื่อตรวจหาปัญหา และหากเราพบสิ่งผิดปกติในบางพีเจอร การตรวจสอบข้อมูลกิจกรรมที่เก็บรวบรวมไว้ก่อนปัญหาจะเกิดขึ้นช่วยให้เราแก้ไขสิ่งต่างๆ ได้เร็วขึ้น
- เราบันทึกการโต้ตอบของผู้ใช้กับปุ่มในแอปอย่าง Google Maps และ Search เพื่อช่วยให้เข้าใจว่าปุ่มเหล่านั้นทำงานได้ตามที่ความต้องการหรือไม่

ข้อมูลที่ประมวลผลจะขึ้นอยู่กับวิธีที่คุณใช้บริการของ Google และการตั้งค่าของคุณ แต่อาจรวมถึงสิ่งต่อไปนี้

- [ข้อมูลที่คุณสร้างหรือมอบให้กับเรา](#)
 - เนื้อหาที่คุณสร้าง อัปโหลด หรือได้รับ (เช่น รูปภาพ วิดีโอ อีเมล เอกสาร และสเปรดชีต) [Google แดชบอร์ด](#) ช่วยให้คุณจัดการข้อมูลที่เชื่อมโยงกับผลิตภัณฑ์บางอย่าง
 - ข้อมูลส่วนบุคคลที่คุณให้ไว้กับเราเมื่อสร้างบัญชี Google (เช่น [ชื่อและรหัสผ่าน หมายเลขโทรศัพท์](#) วันเกิด หรือ [ข้อมูลการชำระเงิน](#))

มูลเหตุทางกฎหมายสำหรับการประมวลผลข้อมูลนี้จะขึ้นอยู่กับวิธีที่คุณใช้บริการของ Google และการตั้งค่าของคุณ แต่อาจรวมถึงสิ่งต่อไปนี้

- [เพื่อทำสัญญากับคุณ](#) เช่น การใช้บันทึกการโต้ตอบกับแอป Google เพื่อดูแลให้แอปทำงานตามที่ต้องการ
- เมื่อจำเป็นต่อ [ประโยชน์โดยชอบด้วยกฎหมาย](#) ของเราและของบุคคลที่สาม รวมถึงเพื่อวัตถุประสงค์ต่อไปนี้
 - [ให้บริการ ดูแลรักษา และปรับปรุงบริการให้ตรงตามความต้องการของผู้ใช้](#) ตัวอย่างเช่น การวิเคราะห์ข้อความค้นหาที่สะกดผิดบ่อยที่สุดเพื่อช่วยให้เราปรับปรุงพีเจอรตรวจตัวสะกดที่ใช้ในบริการต่างๆ ได้

เหตุผลและวิธีที่เราประมวลผลข้อมูล เพื่อปรับปรุงบริการของ Google และเพื่อช่วยปรับปรุงความปลอดภัย และความน่าเชื่อถือของบริการเหล่านี้ เช่น เพื่อตรวจหา ป้องกัน และตอบสนองต่อการประพฤติมิชอบ การละเมิด ความเสี่ยงด้านความปลอดภัย และปัญหาทางเทคนิคที่อาจเป็นอันตรายต่อบริการหรือผู้ใช้

ตัวอย่างกิจกรรมการประมวลผล

- เราวิเคราะห์ข้อมูลเกี่ยวกับการโต้ตอบของคุณกับบริการของเราเพื่อช่วยให้สร้างผลิตภัณฑ์ที่ดียิ่งขึ้นได้ ตัวอย่างเช่น การวิเคราะห์อาจช่วยให้เราทราบว่าผู้คนต้องใช้เวลาานเกินไปในการทำงานบางอย่างหรือทำขั้นตอนต่างๆ ไม่ได้เลย จากนั้นเราจะได้ออกแบบฟีเจอร์ดังกล่าวใหม่และปรับปรุงผลิตภัณฑ์สำหรับทุกคน
- เราวิเคราะห์ข้อความค้นหาที่สะกดผิดบ่อยที่สุดเพื่อช่วยให้เราปรับปรุงฟีเจอร์ตรวจตัวสะกดที่ใช้ในบริการต่างๆ ได้
- เราวิเคราะห์การใช้งาน Google แปลภาษาเพื่อปรับปรุงคุณภาพของคำแปลและให้บริการแปลภาษาเป็นภาษาอื่นๆ เพิ่มเติม
- เราวิเคราะห์คำค้นหาใน Google Shopping เพื่อกำหนดผลิตภัณฑ์ ผู้ขาย และแบรนด์ที่เกี่ยวข้องกับคำค้นหาประเภทต่างๆ
- ฟีเจอร์ Google Safe Browsing ของ Google Chrome สามารถส่งข้อมูลเกี่ยวกับเว็บไซต์ที่น่าสงสัยระหว่างเบราว์เซอร์ของผู้ใช้กับเซิร์ฟเวอร์ของ Google เพื่อ

ข้อมูลที่ประมวลผล

- [ข้อมูลที่เรารวบรวมเมื่อคุณใช้บริการของเรา](#)
 - [ข้อมูลเกี่ยวกับแอปเบราว์เซอร์ และอุปกรณ์](#) เช่น [ตัวระบุที่ไม่ซ้ำกัน](#) ซึ่งเชื่อมโยงกับเบราว์เซอร์ แอปพลิเคชัน หรืออุปกรณ์ที่คุณใช้งาน และข้อมูลเกี่ยวกับการโต้ตอบของแอปเบราว์เซอร์ และอุปกรณ์กับบริการของเรา (เช่น ที่อยู่ IP, รายการข้อขัดข้อง และกิจกรรมของระบบ)
 - [ข้อมูลเกี่ยวกับกิจกรรมของคุณในบริการของเรา](#) เช่น ข้อความค้นหา, ประวัติการท่องเว็บของ Chrome ที่คุณซิงค์กับบัญชี Google, การดูและการโต้ตอบกับเนื้อหาและโฆษณา ตลอดจนกิจกรรมของคุณในเว็บไซต์ของบุคคลที่สามและแอปที่ใช้บริการของเรา คุณตรวจสอบและควบคุมข้อมูลกิจกรรมที่จัดเก็บไว้ในบัญชี Google ได้ที่ [กิจกรรมของฉัน](#)
 - [ข้อมูลตำแหน่ง](#) เช่น ข้อมูลที่อาจกำหนดโดย GPS, ที่อยู่ IP และข้อมูลอื่นๆ จากเซ็นเซอร์ในอุปกรณ์หรือรอบๆ อุปกรณ์ ทั้งนี้บางส่วนขึ้นอยู่กับ

มูลเหตุทางกฎหมาย

- [ศึกษาวิธีที่ผู้คนใช้บริการของเราเพื่อดูแลและปรับปรุงประสิทธิภาพของบริการ](#) ตัวอย่างเช่น การวิเคราะห์การใช้งาน Google แปลภาษาเพื่อปรับปรุงคุณภาพของคำแปลและให้บริการแปลภาษาเป็นภาษาอื่นๆ เพิ่มเติม
- [ดำเนินการวิจัยที่ปรับปรุงบริการของเราให้แก่ผู้ใช้และสร้างประโยชน์ให้แก่สาธารณะ](#) ตัวอย่างเช่น การปรับปรุงคุณภาพคำแปลของ Google แปลภาษาและให้บริการแปลภาษาเป็นภาษาอื่นๆ เพิ่มเติม

เหตุผลและวิธีที่เราประมวลผลข้อมูล

ช่วยป้องกันฟิชซิง มัลแวร์ โฆษณาที่เป็นอันตราย และอื่นๆ

ข้อมูลที่ประมวลผล

การตั้งค่าอุปกรณ์และการตั้งค่าบัญชี

- [ข้อมูลจากแหล่งที่มาที่เข้าถึงได้แบบสาธารณะ](#) อย่างเช่น ข้อมูลที่มีให้บริการแบบสาธารณะทางออนไลน์ (เช่น ในกรณีที่ชื่อของคุณปรากฏในบทความหนังสือพิมพ์ท้องถิ่น) หรือจากแหล่งที่มาสาธารณะอื่นๆ
- [ข้อมูลจากพาร์ทเนอร์ที่เชื่อถือได้ของเรา](#) เช่น จากบริการไดรเรกทอรีที่ให้ข้อมูลทางธุรกิจกับเราเพื่อแสดงในบริการของ Google หรือพาร์ทเนอร์ด้านความปลอดภัยที่ให้ข้อมูลกับเราเพื่อป้องกันการละเมิด

มูลเหตุทางกฎหมาย

เพื่อพัฒนาบริการ ผลิตภัณฑ์ และฟีเจอร์ใหม่ๆ ของ Google

ตัวอย่างกิจกรรมการประมวลผล

- การศึกษาวิธีที่ผู้คนจัดระเบียบรูปภาพของตนใน Picasa ซึ่งเป็นแอปรูปภาพแอปแรกของ Google ช่วยให้เราออกแบบและเปิดตัว Google Photos ได้
- การศึกษาวิธีที่ผู้ใช้ดูและวิธีที่ครีเอเตอร์สร้างเนื้อหาแบบสั้นช่วยให้ Google พัฒนาบริการใหม่ๆ ของ YouTube ได้
- เราสามารถบันทึกเสียงที่บันทึกไว้ของการโต้ตอบด้วยเสียงกับบริการต่างๆ เช่น Google Search, Assistant, Maps และ Gboard เพื่อพัฒนาและปรับปรุงเทคโนโลยีเสียงของ Google ทั้งนี้ขึ้นอยู่กับที่ตั้งค่าของคุณ
- เราใช้ข้อมูลที่พร้อมใช้งานแบบสาธารณะทางออนไลน์

ข้อมูลที่ประมวลผลจะขึ้นอยู่กับวิธีที่คุณใช้บริการของ Google และการตั้งค่าของคุณ แต่อาจรวมถึงสิ่งต่อไปนี้

- [ข้อมูลที่สร้างขึ้นหรือมอบให้กับเรา](#)
 - เนื้อหาที่คุณสร้าง อัปโหลด หรือได้รับ (เช่น รูปภาพ วิดีโอ อีเมล เอกสาร และสเปรดชีต) [Google แดชบอร์ด](#)ช่วยให้คุณจัดการข้อมูลที่เชื่อมโยงกับผลิตภัณฑ์บางอย่าง
 - ข้อมูลส่วนบุคคลที่คุณให้ไว้กับเราเมื่อสร้างบัญชี Google (เช่น [ชื่อและรหัสผ่าน หมายเลขโทรศัพท์ วันเกิด หรือข้อมูลการชำระเงิน](#))

มูลเหตุทางกฎหมายสำหรับการประมวลผลข้อมูลนี้จะขึ้นอยู่กับวิธีที่คุณใช้บริการของ Google และการตั้งค่าของคุณ แต่อาจรวมถึงสิ่งต่อไปนี้

- เมื่อจำเป็นต้อง**ประโยชน์โดยชอบด้วยกฎหมาย**ของเราและของบุคคลที่สาม รวมถึงเพื่อวัตถุประสงค์ต่อไปนี้
 - **พัฒนาผลิตภัณฑ์และฟีเจอร์ใหม่ๆ ที่เป็นประโยชน์กับผู้ใช้** ตัวอย่างเช่น การศึกษาวิธีที่ผู้คนใช้รูปภาพใน Picasa ซึ่งเป็นแอปรูปภาพแอปแรกของ Google ช่วยให้เราออกแบบและเปิดตัว Google Photos ได้ หรือการใช้ข้อมูลที่พร้อมใช้งานแบบสาธารณะทางออนไลน์หรือจากแหล่งที่มาสาธารณะอื่นๆ เพื่อช่วยฝึกโมเดล AI ของ

เหตุผลและวิธีที่เราประมวลผลข้อมูล

- หรือจากแหล่งที่มาสาธารณะอื่นๆ เพื่อช่วยฝึกโมเดลแมชชีนเลิร์นนิ่งใหม่ๆ และสร้างเทคโนโลยีพื้นฐานที่ขับเคลื่อนผลิตภัณฑ์ต่างๆ ของ Google เช่น ความสามารถของ Google แปลภาษา, แอป Gemini และ Cloud AI
- เราใช้การโต้ตอบกับโมเดลและเทคโนโลยี AI อย่างแอป Gemini เพื่อพัฒนา ฝึก ปรับแต่ง และปรับปรุงโมเดลเหล่านี้ให้จัดการกับคำขอของคุณได้ดีขึ้น ตลอดจนอัปเดตตัวแยกประเภทและตัวกรองต่างๆ ซึ่งรวมถึงด้านความปลอดภัย ความเข้าใจทางภาษา และข้อเท็จจริง

ข้อมูลที่ประมวลผล

- [ข้อมูลที่เรารวบรวมเมื่อคุณใช้บริการของเรา](#)
 - [ข้อมูลเกี่ยวกับแอปเบราว์เซอร์ และอุปกรณ์](#) เช่น [ตัวระบุที่ไม่ซ้ำกัน](#) ซึ่งเชื่อมโยงกับเบราว์เซอร์ แอปพลิเคชัน หรืออุปกรณ์ที่คุณใช้งาน และข้อมูลเกี่ยวกับการโต้ตอบของแอปเบราว์เซอร์ และอุปกรณ์กับบริการของเรา (เช่น ที่อยู่ IP, รายการข้อขัดข้อง และกิจกรรมของระบบ)
 - [ข้อมูลเกี่ยวกับกิจกรรมของคุณในบริการของเรา](#) เช่น ข้อความค้นหา, ประวัติการท่องเว็บของ Chrome ที่คุณซิงค์กับบัญชี Google, การดูและการโต้ตอบกับเนื้อหาและโฆษณา ตลอดจนกิจกรรมของคุณในเว็บไซต์ของบุคคลที่สามและแอปที่ใช้บริการของเรา คุณตรวจสอบและควบคุมข้อมูลกิจกรรมที่จัดเก็บไว้ในบัญชี Google ได้ที่ [กิจกรรมของฉัน](#)
 - [ข้อมูลตำแหน่ง](#) เช่น ข้อมูลที่อาจกำหนดโดย GPS, ที่อยู่ IP และข้อมูลอื่นๆ จากเซ็นเซอร์ในอุปกรณ์หรือรอบๆ อุปกรณ์ ทั้งนี้บางส่วนขึ้นอยู่กับ

มูลเหตุทางกฎหมาย

- Google รวมถึงสร้างผลิตภัณฑ์และฟีเจอร์ต่างๆ โดยใช้เทคโนโลยีพื้นฐานเหล่านี้ เช่น ความสามารถของ Google แปลภาษา, แอป Gemini และ Cloud AI
- [ให้บริการ ดูแลรักษา และปรับปรุงบริการให้ตรงตามความต้องการของผู้ใช้](#) ตัวอย่างเช่น การใช้ข้อมูลเกี่ยวกับกิจกรรมในบริการของเรา เช่น การโต้ตอบกับแอป Gemini เพื่อฝึกและปรับปรุงโมเดลแมชชีนเลิร์นนิ่ง ตลอดจนอัปเดตความสามารถด้านความเข้าใจทางภาษา ตัวแยกประเภทและตัวกรองเพื่อความปลอดภัย
 - เมื่อได้รับความยินยอมจากคุณ เช่น การจัดเก็บเสียงที่บันทึกไว้ของการโต้ตอบด้วยเสียงกับ Google Search, Assistant, Maps และ Gboard เพื่อพัฒนาและปรับปรุงเทคโนโลยีเสียงของ Google

เหตุผลและวิธีที่เราประมวลผลข้อมูล

ข้อมูลที่ประมวลผล

การตั้งค่าอุปกรณ์และ
การตั้งค่าบัญชี

- [ข้อมูลจากแหล่งที่มาที่เข้าถึงได้แบบสาธารณะ](#) อย่างเช่น ข้อมูลที่มีให้บริการแบบสาธารณะทางออนไลน์ (เช่น ในกรณีที่ชื่อของคุณปรากฏในบทความหนังสือพิมพ์ท้องถิ่น) หรือจากแหล่งที่มาสาธารณะอื่นๆ
- [ข้อมูลจากพาร์ทเนอร์ที่เชื่อถือได้ของเรา](#) เช่น จากบริการไดรเรกทอรีที่ให้ข้อมูลทางธุรกิจกับเราเพื่อแสดงในบริการของ Google หรือพาร์ทเนอร์ด้านความปลอดภัยที่ให้ข้อมูลกับเราเพื่อป้องกันการละเมิด

มูลเหตุทางกฎหมาย

เพื่อให้บริการที่ปรับเปลี่ยนในแบบของคุณ ซึ่งรวมถึงเนื้อหาและโฆษณา

เพื่อปรับแต่งบริการของเราให้คุณ ซึ่งรวมถึงการให้คำแนะนำ เนื้อหาที่ปรับเปลี่ยนในแบบของคุณ และผลการค้นหาที่ได้รับการปรับแต่ง

ตัวอย่างกิจกรรมการประมวลผล

- พีเจอาร์การตรวจสอบความปลอดภัยของ Google มีเคล็ดลับด้านความปลอดภัยที่ปรับให้เหมาะกับวิธีที่คุณใช้ผลิตภัณฑ์ Google
- Google News อาจให้ผลการค้นหาข่าวในท้องถิ่นที่อิงตามตำแหน่งโดยประมาณของคุณ
- Google Search อาจแสดงผลการค้นหาที่อิงตามตำแหน่งโดยประมาณของคุณ
- Google Assistant จะใช้รายชื่อติดต่อของคุณเพื่อให้ส่งข้อ

ข้อมูลที่ประมวลผลจะขึ้นอยู่กับวิธีที่คุณใช้บริการของ Google และการตั้งค่าของคุณ แต่อาจรวมถึงสิ่งต่อไปนี้

- [ข้อมูลที่สร้างขึ้นหรือมอบให้กับเรา](#)
 - เนื้อหาที่คุณสร้าง อัปโหลด หรือได้รับ (เช่น รูปภาพ วิดีโอ อีเมล เอกสาร และสเปรดชีต) [Google แดชบอร์ด](#)ช่วยให้คุณจัดการข้อมูลที่เชื่อมโยงกับผลิตภัณฑ์บางอย่าง
 - ข้อมูลส่วนบุคคลที่คุณให้ไว้กับเราเมื่อสร้างบัญชี Google (เช่น [ชื่อและรหัสผ่าน หมายเลขโทรศัพท์](#) วันเกิด หรือ [ข้อมูลการชำระเงิน](#))

มูลเหตุทางกฎหมายสำหรับการประมวลผลข้อมูลนี้จะขึ้นอยู่กับวิธีที่คุณใช้บริการของ Google และการตั้งค่าของคุณ แต่อาจรวมถึงสิ่งต่อไปนี้

- [เพื่อทำสัญญากับคุณ](#) เช่น เมื่อ Google Assistant ใช้รายชื่อติดต่อของคุณเพื่อส่งข้อความตามคำขอ เช่น "ส่งข้อความถึงสมบัติ พงศ์พิชิต"
- [เมื่อจำเป็นต่อประโยชน์โดยชอบด้วยกฎหมายของเราและของบุคคลที่สาม รวมถึงเพื่อวัตถุประสงค์ต่อไปนี้](#)
 - [ปรับแต่งบริการของเราเพื่อให้คุณได้รับประสบการณ์ของผู้ใช้ที่ดียิ่งขึ้น](#) ตัวอย่างเช่น การแสดง Google Doodle ในหน้าแรกของ Search เพื่อเฉลิมฉลองกิจกรรมในประเทศของคุณโดยเฉพาะ การมอบเคล็ดลับ

เหตุผลและวิธีที่เราประมวลผลข้อมูล

- ความตามคำขอได้ เช่น "ส่งข้อความถึงสมมติ พงศ์พิชิต"
- Google Play จะใช้ข้อมูลอย่างแอปที่ติดตั้งอยู่และวิดีโอที่อยู่ใน YouTube เพื่อแนะนำแอปใหม่ๆ ที่คุณอาจชอบ
 - เราอาจแสดง Google Doodle ในหน้าแรกของ Search เพื่อเฉลิมฉลองกิจกรรมในประเทศของคุณโดยเฉพาะ
 - Google อาจแสดงโฆษณาตามบริบทของเว็บไซต์ที่คุณกำลังเข้าชม เช่น โฆษณาสำหรับอุปกรณ์ทำสวนบนหน้าเว็บเกี่ยวกับเคล็ดลับในการทำสวน
 - เมื่อลงชื่อเข้าใช้บัญชี Google และเปิดส่วนควบคุมกิจกรรมบนเว็บและแอปไว้ คุณอาจได้รับผลการค้นหาที่เกี่ยวข้องมากขึ้น ซึ่งจะอิงตามการค้นหาและกิจกรรมก่อนหน้าจากบริการอื่นๆ ของ Google

ระบบจะแสดงโฆษณาที่ปรับตามโปรไฟล์ของผู้ใช้โดยอิงตามความสนใจของคุณด้วย ทั้งนี้ขึ้นอยู่กับที่ตั้งค่า

ตัวอย่างกิจกรรมการประมวลผล

- หากค้นหา "จักรยานเสือภูเขา" หรือดูวิดีโอการขี่จักรยานเสือภูเขา คุณอาจเห็นโฆษณาอุปกรณ์กีฬาในผลการค้นหาหรือใน YouTube
- หากดูวิดีโอเกี่ยวกับการทำขนมใน YouTube คุณอาจเห็นโฆษณาที่เกี่ยวข้องกับการทำขนมมากขึ้นเวลาท่องเว็บ
- คุณอาจเห็นโฆษณาที่ปรับให้เหมาะกับแต่ละบุคคลโดยอิงตามข้อมูลจากผู้ลงโฆษณา

ข้อมูลที่ประมวลผล

- ข้อมูลที่เราเก็บรวบรวมเมื่อคุณใช้บริการของเรา
 - ข้อมูลเกี่ยวกับแอปเบราว์เซอร์ และอุปกรณ์ เช่น ตัวระบุที่ไม่ซ้ำกัน ซึ่งเชื่อมโยงกับเบราว์เซอร์ แอปพลิเคชัน หรืออุปกรณ์ที่คุณใช้งาน และข้อมูลเกี่ยวกับการโต้ตอบของแอปเบราว์เซอร์ และอุปกรณ์กับบริการของเรา (เช่น ที่อยู่ IP, รายการข้อขัดข้อง และกิจกรรมของระบบ)
 - ข้อมูลเกี่ยวกับกิจกรรมของคุณในบริการของเรา เช่น ข้อความค้นหา, ประวัติการท่องเว็บของ Chrome ที่คุณซิงค์กับบัญชี Google, การดูและการโต้ตอบกับเนื้อหาและโฆษณา ตลอดจนกิจกรรมของคุณในเว็บไซต์ของบุคคลที่สามและแอปที่ใช้บริการของเรา คุณตรวจสอบและควบคุมข้อมูลกิจกรรมที่จัดเก็บไว้ในบัญชี Google ได้ที่ กิจกรรมของฉัน
 - ข้อมูลตำแหน่ง เช่น ข้อมูลที่อาจกำหนดโดย GPS, ที่อยู่ IP และข้อมูลอื่นๆ จากเซ็นเซอร์ในอุปกรณ์หรือรอบๆ อุปกรณ์ ทั้งนี้บางส่วนขึ้นอยู่กับ

มูลเหตุทางกฎหมาย

- ความปลอดภัยที่ปรับให้เหมาะกับวิธีที่คุณใช้ผลิตภัณฑ์ Google หรือการปรับเปลี่ยนการใช้งานให้เหมาะสมกับวัย หากมีความเกี่ยวข้อง
- แสดงโฆษณาเพื่อที่เราจะได้ให้บริการหลายๆ อย่างได้โดยไม่คิดค่าใช้จ่าย ตัวอย่างเช่น การแสดงโฆษณาตามบริบทของเว็บไซต์ที่คุณกำลังเข้าชม เช่น โฆษณาสำหรับอุปกรณ์ทำสวนบนหน้าเว็บเกี่ยวกับเคล็ดลับในการทำสวน (และเราจะขอความยินยอมจากคุณเมื่อโฆษณามีการปรับเปลี่ยนในแบบของคุณ)
 - เมื่อได้รับความยินยอมจากคุณ ตัวอย่างเช่น การแนะนำแอปใน Google Play โดยอิงตามวิดีโอที่คุณดูบน YouTube หรือการแสดงโฆษณาที่ปรับเปลี่ยนตามความสนใจของคุณ เช่น โฆษณาที่เกี่ยวข้องกับการอบขนมเมื่อคุณท่องเว็บหลังจากที่ดูวิดีโอเกี่ยวกับการอบขนมบน YouTube

เหตุผลและวิธีที่เราประมวลผลข้อมูล

ด้วย เช่น หากคุณซื้อสินค้าจากเว็บไซต์ของผู้ลงโฆษณา ผู้ลงโฆษณาอาจใช้ข้อมูลการเข้าชมดังกล่าวเพื่อแสดงโฆษณาให้คุณดู

ข้อมูลที่ประมวลผล

การตั้งค่าอุปกรณ์และการตั้งค่าบัญชี

- [ข้อมูลจากแหล่งที่มาที่เข้าถึงได้แบบสาธารณะ](#) อย่างเช่น ข้อมูลที่มีให้บริการแบบสาธารณะทางออนไลน์ (เช่น ในกรณีที่ชื่อของคุณปรากฏในบทความหนังสือพิมพ์ท้องถิ่น) หรือจากแหล่งที่มาสาธารณะอื่นๆ
- [ข้อมูลจากพาร์ทเนอร์ที่เชื่อถือได้ของเรา](#) เช่น จากบริการไดรเรกทอรีที่ให้ข้อมูลทางธุรกิจกับเราเพื่อแสดงในบริการของ Google หรือพาร์ทเนอร์ด้านความปลอดภัยที่ให้ข้อมูลกับเราเพื่อป้องกันการละเมิด

มูลเหตุทางกฎหมาย

ในการวัดประสิทธิภาพ เราใช้ข้อมูลสำหรับการวิเคราะห์และการวัดผล เพื่อทำความเข้าใจวิธีที่ผู้ใช้ใช้บริการของเรา

ข้อมูลที่ประมวลผลจะขึ้นอยู่กับวิธีที่คุณใช้บริการของ Google และการตั้งค่าของคุณ แต่อาจรวมถึงสิ่งต่อไปนี้

มูลเหตุทางกฎหมายสำหรับการประมวลผลข้อมูลนี้จะขึ้นอยู่กับวิธีที่คุณใช้บริการของ Google และการตั้งค่าของคุณ แต่อาจรวมถึงสิ่งต่อไปนี้

ตัวอย่างกิจกรรมการประมวลผล

- เราวิเคราะห์ข้อมูลเกี่ยวกับการที่คุณเข้าชมเว็บไซต์ของเราเพื่อดำเนินการต่างๆ เช่น เพิ่มประสิทธิภาพการออกแบบผลิตภัณฑ์
- เราใช้ข้อมูลเกี่ยวกับโฆษณาที่คุณโต้ตอบด้วยเพื่อช่วยให้ผู้ลงโฆษณาราบถึงประสิทธิภาพของแคมเปญโฆษณาของตน
- เราใช้ข้อมูลเกี่ยวกับสถานที่ที่ผู้ใช้คลิกมากที่สุดบน Google Earth เพื่อทำความเข้าใจว่าพีเจอาร์ใดได้รับความนิยมและระบุข้อบกพร่อง

- [ข้อมูลที่คุณสร้างหรือมอบให้กับเรา](#)
 - เนื้อหาที่คุณสร้าง อัปโหลด หรือได้รับ (เช่น รูปภาพ วิดีโอ อีเมล เอกสาร และสเปรดชีต) [Google แดชบอร์ด](#)ช่วยให้คุณจัดการข้อมูลที่เชื่อมโยงกับผลิตภัณฑ์บางอย่าง
 - ข้อมูลส่วนบุคคลที่คุณให้ไว้กับเราเมื่อสร้างบัญชี Google (เช่น [ชื่อ](#) และรหัสผ่าน [หมายเลขโทรศัพท์](#) วันเกิด หรือ [ข้อมูลการชำระเงิน](#))

- เมื่อจำเป็นต้อง [ประโยชน์โดยชอบด้วยกฎหมาย](#)ของเราและของบุคคลที่สาม รวมถึงเพื่อวัตถุประสงค์ต่อไปนี้
 - [ศึกษาวิธีที่ผู้คนใช้บริการของเราเพื่อดูแลและปรับปรุงประสิทธิภาพของบริการ](#) ตัวอย่างเช่น การวิเคราะห์การใช้งาน Google แปลภาษาเพื่อปรับปรุงคุณภาพของคำแปลและให้บริการแปลภาษาเป็นภาษาอื่นๆ เพิ่มเติม
 - [ตรวจจับ ป้องกัน หรือระบุการประพฤติมิชอบ](#) การละเมิด ปัญหาด้านความปลอดภัย หรือด้านเทคนิค

เหตุผลและวิธีที่เราประมวลผลข้อมูล

- Google Search วัดจำนวนครั้งที่มีการใช้คำค้นหาต่างๆ และความรู้สึกของผู้ใช้เกี่ยวกับคุณภาพของผลการค้นหา เพื่อให้ Search มีประโยชน์ยิ่งขึ้น
- Google แปลภาษาวิเคราะห์ ข้อมูลเกี่ยวกับจำนวนการแปลที่เกิดขึ้นและจำนวนครั้งที่มีการทำเครื่องหมายว่าคำแปลมีคุณภาพไม่ดี เพื่อระบุฟีเจอร์ใหม่ที่เป็นไปได้และแก้ปัญหาคือผู้ใช้ประสบในการใช้บริการ
- เราอาจแชร์ข้อมูลส่วนบุคคลที่ระบุตัวบุคคลนั้นไม่ได้กับพาร์ทเนอร์ เช่น ผู้อนุญาตการใช้เนื้อหาเพื่อประกอบกับการชำระค่าสิทธิ

ข้อมูลที่ประมวลผล

- [ข้อมูลที่เรารวบรวมเมื่อคุณใช้บริการของเรา](#)
 - [ข้อมูลเกี่ยวกับแอปเบราว์เซอร์ และอุปกรณ์](#) เช่น [ตัวระบุที่ไม่ซ้ำกัน](#) ซึ่งเชื่อมโยงกับเบราว์เซอร์ แอปพลิเคชัน หรืออุปกรณ์ที่คุณใช้งาน และข้อมูลเกี่ยวกับการโต้ตอบของแอปเบราว์เซอร์ และอุปกรณ์กับบริการของเรา (เช่น ที่อยู่ IP, รายงานข้อขัดข้อง และกิจกรรมของระบบ)
 - [ข้อมูลเกี่ยวกับกิจกรรมของคุณในบริการของเรา](#) เช่น ข้อความค้นหา, ประวัติการท่องเว็บของ Chrome ที่คุณซิงค์กับบัญชี Google, การดูและการโต้ตอบกับเนื้อหาและโฆษณา ตลอดจนกิจกรรมของคุณในเว็บไซต์ของบุคคลที่สามและแอปที่ใช้บริการของเรา คุณตรวจสอบและควบคุมข้อมูลกิจกรรมที่จัดเก็บไว้ในบัญชี Google ได้ที่ [กิจกรรมของคุณ](#)
 - [ข้อมูลตำแหน่ง](#) เช่น ข้อมูลที่อาจกำหนดโดย GPS, ที่อยู่ IP และข้อมูลอื่นๆ จากเซ็นเซอร์ในอุปกรณ์หรือรอบๆ อุปกรณ์ ทั้งนี้บางส่วนขึ้นอยู่กับ

มูลเหตุทางกฎหมาย

- [เกี่ยวกับบริการของเรา](#) ตัวอย่างเช่น การตรวจสอบรูปแบบการใช้งาน Google Earth เพื่อระบุข้อบกพร่อง
- [ให้บริการ ดูแลรักษา และปรับปรุงบริการให้ตรงตามความต้องการของผู้ใช้](#) ตัวอย่างเช่น การวิเคราะห์จำนวนครั้งที่มีการทำเครื่องหมายว่าคำแปลมีคุณภาพไม่ดีใน Google แปลภาษา เพื่อระบุปัญหาที่ผู้ใช้ประสบในการใช้บริการ
- [พัฒนาผลิตภัณฑ์และฟีเจอร์ใหม่ๆ ที่เป็นประโยชน์กับผู้ใช้](#) ตัวอย่างเช่น การวิเคราะห์ข้อมูลเกี่ยวกับจำนวนการแปลที่เกิดขึ้นใน Google แปลภาษา เพื่อระบุฟีเจอร์ใหม่ที่เป็นไปได้
- [ปฏิบัติตามภาระหน้าที่ที่มีต่อพาร์ทเนอร์ของเรา](#) เช่น นักพัฒนาซอฟต์แวร์และผู้ถือสิทธิ์ ตัวอย่างเช่น การรายงานไปยังผู้อนุญาตการใช้เนื้อหาเพื่อประกอบกับการชำระค่าสิทธิ

เหตุผลและวิธีที่เราประมวลผลข้อมูล

ข้อมูลที่ประมวลผล

การตั้งค่าอุปกรณ์และ
การตั้งค่าบัญชี

- [ข้อมูลจากแหล่งที่มาที่เข้าถึงได้แบบสาธารณะ](#) อย่างเช่น ข้อมูลที่มีให้บริการแบบสาธารณะทางออนไลน์ (เช่น ในกรณีที่ชื่อของคุณปรากฏในบทความหนังสือพิมพ์ท้องถิ่น) หรือจากแหล่งที่มาสาธารณะอื่นๆ
- [ข้อมูลจากพาร์ทเนอร์ที่เชื่อถือได้ของเรา](#) เช่น จากบริการไดรเรกทอรีที่ให้ข้อมูลทางธุรกิจกับเราเพื่อแสดงในบริการของ Google หรือพาร์ทเนอร์ด้านความปลอดภัยที่ให้ข้อมูลกับเราเพื่อป้องกันการละเมิด

มูลเหตุทางกฎหมาย

ในการสื่อสารกับคุณ เราใช้ข้อมูลที่รวบรวม เช่น อีเมล เพื่อโต้ตอบกับคุณโดยตรง

ตัวอย่างกิจกรรมการประมวลผล

- เราอาจส่งการแจ้งเตือนให้คุณหากตรวจพบกิจกรรมน่าสงสัย เช่น การพยายามลงชื่อเข้าใช้บัญชี Google จากตำแหน่งที่ผิดปกติ
- เราอาจแจ้งให้คุณทราบเกี่ยวกับการเปลี่ยนแปลงหรือการปรับปรุงบริการที่กำลังจะเกิดขึ้น
- หากคุณติดต่อ Google เราจะเก็บบันทึกคำขอของคุณไว้เพื่อช่วยแก้ปัญหาที่คุณอาจพบ
- บริการของ Google เช่น Photos อาจส่งข่าวสารทางการตลาดเกี่ยวกับข้อเสนอผลิตภัณฑ์ ตัวอย่างเช่น

ข้อมูลที่ประมวลผลจะขึ้นอยู่กับวิธีที่คุณใช้บริการของ Google และการตั้งค่าของคุณ แต่อาจรวมถึงสิ่งต่อไปนี้

- [ข้อมูลที่สร้างขึ้นหรือมอบให้กับเรา](#)
 - เนื้อหาที่คุณสร้าง อัปโหลด หรือได้รับ (เช่น รูปภาพ วิดีโอ อีเมล เอกสาร และสเปรดชีต) [Google แดชบอร์ด](#)ช่วยให้คุณจัดการข้อมูลที่เชื่อมโยงกับผลิตภัณฑ์บางอย่าง
 - ข้อมูลส่วนบุคคลที่คุณให้ไว้กับเราเมื่อสร้างบัญชี Google (เช่น [ชื่อและรหัสผ่าน](#) [หมายเลขโทรศัพท์](#) วันเกิด หรือ [ข้อมูลการชำระเงิน](#))

มูลเหตุทางกฎหมายสำหรับการประมวลผลข้อมูลนี้จะขึ้นอยู่กับวิธีที่คุณใช้บริการของ Google และการตั้งค่าของคุณ แต่อาจรวมถึงสิ่งต่อไปนี้

- [เพื่อทำสัญญากับคุณ](#) เช่น เมื่อคุณติดต่อ Google เพื่อขอรับการสนับสนุนหรือลงชื่อสมัครรับข่าวสารเกี่ยวกับการอัปเดตผลิตภัณฑ์
- [เมื่อจำเป็นต่อประโยชน์โดยชอบด้วยกฎหมายของเราและของบุคคลที่สาม](#) รวมถึงเพื่อวัตถุประสงค์ต่อไปนี้
 - [ให้บริการ ดูแลรักษา และปรับปรุงบริการให้ตรงตามความต้องการของผู้ใช้](#) ตัวอย่างเช่น การแจ้งให้คุณทราบเกี่ยวกับการบริการของเรา เช่น การแจ้งให้คุณทราบเกี่ยวกับการเปลี่ยนแปลงหรือการ

เหตุผลและวิธีที่เราประมวลผลข้อมูล

- โปรโมชันการพิมพ์ โดยขึ้นอยู่กับค่าของคุณ
- บริการของ Google เช่น YouTube Premium และ YouTube Music Premium อาจแจ้งให้ทราบถึงการเปลี่ยนแปลงที่จะเกิดขึ้นกับการสมัครใช้บริการ

ข้อมูลที่ประมวลผล

- [ข้อมูลที่เรารวบรวมเมื่อคุณใช้บริการของเรา](#)
 - [ข้อมูลเกี่ยวกับแอปเบราว์เซอร์ และอุปกรณ์](#) เช่น [ตัวระบุที่ไม่ซ้ำกัน](#) ซึ่งเชื่อมโยงกับเบราว์เซอร์ แอปพลิเคชัน หรืออุปกรณ์ที่คุณใช้งาน และข้อมูลเกี่ยวกับการโต้ตอบของแอปเบราว์เซอร์ และอุปกรณ์กับบริการของเรา (เช่น ที่อยู่ IP, รายงานข้อขัดข้อง และกิจกรรมของระบบ)
 - [ข้อมูลเกี่ยวกับกิจกรรมของคุณในบริการของเรา](#) เช่น ข้อความค้นหา, ประวัติการท่องเว็บของ Chrome ที่คุณซิงค์กับบัญชี Google, การดูและการโต้ตอบกับเนื้อหาและโฆษณา ตลอดจนกิจกรรมของคุณในเว็บไซต์ของบุคคลที่สามและแอปที่ใช้บริการของเรา คุณตรวจสอบและควบคุมข้อมูลกิจกรรมที่จัดเก็บไว้ในบัญชี Google ได้ที่ [กิจกรรมของฉัน](#)
 - [ข้อมูลตำแหน่ง](#) เช่น ข้อมูลที่อาจกำหนดโดย GPS, ที่อยู่ IP และข้อมูลอื่นๆ จากเซ็นเซอร์ในอุปกรณ์หรือรอบๆ อุปกรณ์ ทั้งนี้บางส่วนขึ้นอยู่กับ

มูลเหตุทางกฎหมาย

- ปรับปรุงบริการที่กำลังจะเกิดขึ้น
- [การทำการตลาดเพื่อแจ้งให้ผู้ใช้ทราบเกี่ยวกับบริการของเรา](#) ตัวอย่างเช่น การส่งอีเมลถึงผู้ใช้ Photos เกี่ยวกับโปรโมชันการพิมพ์

เหตุผลและวิธีที่เราประมวลผลข้อมูล

ข้อมูลที่ประมวลผล

การตั้งค่าอุปกรณ์และ
การตั้งค่าบัญชี

- [ข้อมูลจากแหล่งที่มาที่เข้าถึงได้แบบสาธารณะ](#) อย่างเช่น ข้อมูลที่มีให้บริการแบบสาธารณะทางออนไลน์ (เช่น ในกรณีที่ชื่อของคุณปรากฏในบทความหนังสือพิมพ์ท้องถิ่น) หรือจากแหล่งที่มาสาธารณะอื่นๆ
- [ข้อมูลจากพาร์ทเนอร์ที่เชื่อถือได้ของเรา](#) เช่น จากบริการโดเรกทอรีที่ให้ข้อมูลทางธุรกิจกับเราเพื่อแสดงในบริการของ Google หรือพาร์ทเนอร์ด้านความปลอดภัยที่ให้ข้อมูลกับเราเพื่อป้องกันการละเมิด

มูลเหตุทางกฎหมาย

เพื่อปกป้อง Google, ผู้ใช้ และ
สาธารณชน

เพื่อช่วยปรับปรุงความปลอดภัยและ
ความน่าเชื่อถือของบริการ ซึ่งรวมถึง
การตรวจหา ป้องกัน และดำเนินการ
กับการประพฤติมิชอบ การ
ละเมิด ความเสี่ยงด้านความ
ปลอดภัย และปัญหาทางเทคนิคที่
อาจเป็นอันตรายต่อ Google, ผู้ใช้
หรือสาธารณชน

ตัวอย่างกิจกรรมการประมวลผล

- เรารวบรวมและวิเคราะห์ข้อมูลที่อยู่ IP และคุกกี้เพื่อป้องกันการละเมิดแบบอัตโนมัติ การละเมิดนี้เกิดขึ้นได้ในหลายรูปแบบ เช่น การส่งสแปมไปยังผู้ใช้ Gmail, การขโมยเงินจากผู้ลงโฆษณาโดยการคลิกโฆษณาแบบฉ้อโกง หรือการไม่แสดงเนื้อหาโดยใช้การโจมตีที่ทำให้ระบบปฏิเสธการ

ข้อมูลที่ประมวลผลจะขึ้นอยู่กับวิธีที่
คุณใช้บริการของ Google และการ
ตั้งค่าของคุณ แต่อาจรวมถึงสิ่งต่อไป
นี้

- [ข้อมูลที่คุณสร้างหรือมอบให้กับเรา](#)
 - เนื้อหาที่คุณสร้าง อัปโหลด หรือได้รับ (เช่น รูปภาพ วิดีโอ อีเมล เอกสาร และสเปรดชีต) [Google แดชบอร์ด](#)ช่วยให้คุณจัดการข้อมูลที่เชื่อมโยงกับผลิตภัณฑ์บางอย่าง
 - ข้อมูลส่วนบุคคลที่คุณให้ไว้กับเราเมื่อสร้างบัญชี Google (เช่น [ชื่อ](#) และรหัสผ่าน [หมายเลขโทรศัพท์](#) วันเกิด หรือ [ข้อมูลการชำระเงิน](#))

มูลเหตุทางกฎหมายสำหรับการ
ประมวลผลข้อมูลนี้จะขึ้นอยู่กับวิธีที่คุณ
ใช้บริการของ Google และการตั้งค่า
ของคุณ แต่อาจรวมถึงสิ่งต่อไปนี้

- เมื่อจำเป็นต่อประโยชน์โดยชอบด้วยกฎหมายของเราและของบุคคลที่สาม รวมถึงเพื่อวัตถุประสงค์ต่อไปนี้
 - [บังคับใช้การอ้างสิทธิ์ตามกฎหมาย](#) ซึ่งรวมถึงการตรวจสอบความเป็นไปได้ของการละเมิดข้อกำหนดในการให้บริการที่เกี่ยวข้อง ตัวอย่างเช่น การวิเคราะห์เนื้อหาเพื่อช่วยในการตรวจจับการละเมิด เช่น สแปม มัลแวร์ และเนื้อหาที่ผิดกฎหมาย
 - [ตรวจจับ ป้องกัน หรือระงับการประพฤติมิชอบ](#) การละเมิด ปัญหาด้านความปลอดภัย หรือด้านเทคนิค

เหตุผลและวิธีที่เราประมวลผลข้อมูล

- ให้บริการแบบกระจาย (DDoS)
- พีเจอร์ “กิจกรรมล่าสุดของบัญชี” ใน Gmail จะช่วยให้คุณทราบว่าใครเข้าถึงอีเมลของคุณโดยที่คุณไม่รู้หรือไม่ และเข้าถึงเมื่อใด พีเจอร์นี้จะแสดงข้อมูลเกี่ยวกับกิจกรรมล่าสุดใน Gmail ให้คุณดู เช่น ที่อยู่ IP ที่เข้าถึงอีเมลของคุณ ตำแหน่งที่เกี่ยวข้อง ตลอดจนถึงวันที่และเวลาที่เข้าถึง
- เราวิเคราะห์เนื้อหาของคุณ เพื่อช่วยในการ**ตรวจจับการละเมิด** เช่น สแปม มัลแวร์ และเนื้อหาที่ผิดกฎหมาย
- เราประมวลผลข้อมูลเกี่ยวกับคำขอให้นำเนื้อหาออกจากบริการของเราภายใต้นโยบายการนำเนื้อหาออกของ Google หรือกฎหมายที่เกี่ยวข้องเพื่อประเมินคำขอและเพื่อสร้างความโปร่งใส ปรับปรุงความรับผิดชอบ ตลอดจนป้องกันการละเมิดและการประพฤติมิชอบในแนวทางปฏิบัติเหล่านี้

เพื่อให้เป็นไปตามกฎหมายที่เกี่ยวข้อง กฎระเบียบ กระบวนการทางกฎหมาย หรือคำขอของรัฐบาลที่บังคับใช้

ตัวอย่างกิจกรรมการประมวลผล

- เช่นเดียวกับบริษัทด้านเทคโนโลยีและการสื่อสาร บริษัทอื่นๆ Google มักได้รับคำขอจากรัฐบาลและศาลทั่วโลกให้เปิดเผยข้อมูลของผู้ใช้ การปฏิบัติตามคำขอทางกฎหมายเหล่านี้ตั้งอยู่บน

ข้อมูลที่ประมวลผล

- ข้อมูลที่เราเก็บรวบรวมเมื่อคุณใช้บริการของเรา**
 - ข้อมูลเกี่ยวกับแอปเบราว์เซอร์ และอุปกรณ์** เช่น **ตัวระบุที่ไม่ซ้ำกัน** ซึ่งเชื่อมโยงกับเบราว์เซอร์ แอปพลิเคชัน หรืออุปกรณ์ที่คุณใช้งาน และข้อมูลเกี่ยวกับการโต้ตอบของแอปเบราว์เซอร์ และอุปกรณ์กับบริการของเรา (เช่น ที่อยู่ IP, รายงานข้อขัดข้อง และกิจกรรมของระบบ)
 - ข้อมูลเกี่ยวกับกิจกรรมของคุณในบริการของเรา** เช่น ข้อความค้นหา, ประวัติการท่องเว็บของ Chrome ที่คุณซิงค์กับบัญชี Google, การดูและการโต้ตอบกับเนื้อหาและโฆษณา ตลอดจนกิจกรรมของคุณในเว็บไซต์ของบุคคลที่สามและแอปที่ใช้บริการของเรา คุณตรวจสอบและควบคุมข้อมูลกิจกรรมที่จัดเก็บไว้ในบัญชี Google ได้ที่**กิจกรรมของคุณ**
 - ข้อมูลตำแหน่ง** เช่น ข้อมูลที่อาจกำหนดโดย GPS, ที่อยู่ IP และข้อมูลอื่นๆ จากเซ็นเซอร์ในอุปกรณ์หรือรอบๆ อุปกรณ์ ทั้งนี้บางส่วนขึ้นอยู่กับ

มูลเหตุทางกฎหมาย

- เกี่ยวกับบริการของเรา** ตัวอย่างเช่น การรวบรวมและการวิเคราะห์ข้อมูลที่อยู่ IP และคุกกี้เพื่อป้องกันการละเมิดแบบอัตโนมัติ
- ป้องกันอันตรายต่อสิทธิทรัพย์สิน หรือความปลอดภัยของ Google, ผู้ใช้ของเรา หรือสาธารณชนตามที่กฎหมายกำหนดหรืออนุญาต** ซึ่งรวมถึงการเปิดเผยข้อมูลต่อหน่วยงานภาครัฐ ตัวอย่างเช่น การตอบสนองต่อกระบวนการทางกฎหมายหรือคำขอที่บังคับใช้จากรัฐบาลและศาลให้เปิดเผยข้อมูล หลังการตรวจสอบแต่ละคำขออย่างถี่ถ้วนเพื่อให้แน่ใจว่าเป็นไปตามกฎหมายที่เกี่ยวข้อง
- ดำเนินการวิจัยที่ปรับปรุงบริการของเราให้แก่ผู้ใช้และสร้างประโยชน์ให้แก่สาธารณะ** ตัวอย่างเช่น การประมวลผลข้อมูลเกี่ยวกับ**คำขอให้นำเนื้อหาออกจากบริการของเรา** เพื่อให้ความรู้แก่สาธารณะอำนวยความสะดวกให้แก่การวิจัย และให้ความโปร่งใสเกี่ยวกับคำขอเหล่านี้
- เมื่อจำเป็นต่อการปกป้อง**ผลประโยชน์ที่สำคัญ**ของคุณหรือของบุคคลอื่น ตัวอย่างเช่น การประมวลผลข้อมูลเพื่อตรวจหาและรับมือกับการฉ้อโกงทางเพศเด็กทางออนไลน์

เหตุผลและวิธีที่เราประมวลผลข้อมูล

- รากฐานของการเคารพในความเป็นส่วนตัวและความปลอดภัยของข้อมูลที่คุณเก็บไว้กับ Google ทีมกฎหมายของเราตรวจสอบคำขอทุกรายการ โดยไม่คำนึงว่าจะเป็นการร้องขอประเภทใด และเรามักจะตีกลับคำขอที่กว้างเกินไปหรือที่ไม่ทำตามขั้นตอนที่ถูกต้อง
- บางครั้งภาระหน้าที่ตามกฎหมายกำหนดให้เราเก็บข้อมูลบางอย่างไว้เพื่อวัตถุประสงค์ต่างๆ อย่างเช่น การเก็บบันทึกทางการเงิน เช่น ข้อมูลเกี่ยวกับการชำระหนี้ที่คุณชำระให้ Google เพื่อวัตถุประสงค์ด้านภาษีหรือการทำบัญชี
 - กฎหมายและข้อบังคับต่างๆ กำหนดให้เราดำเนินการมาตรการเพื่อยืนยันว่าผู้ใช้มีอายุถึงเกณฑ์ที่จะใช้บริการ เราจะประมวลผลวันเกิดที่คุณป้อนเพื่อระบุอายุของคุณ อีกทั้งเรายังประมวลผลข้อมูลเกี่ยวกับกิจกรรมของคุณในบริการของเรา ทั้งตอนที่คุณลงชื่อเข้าใช้บัญชี Google อยู่หรือออกจากระบบไปแล้ว และใช้เทคโนโลยีแมชชีนเลิร์นนิงเพื่อระบุว่าคุณน่าจะมีอายุมากกว่า 18 ปีหรือไม่ ในบางกรณี หากเราไม่สามารถยืนยันด้วยวิธีอื่นได้ว่าคุณมีอายุถึงเกณฑ์ที่จะใช้บริการ เราอาจขอข้อมูลอื่นๆ เพื่อยืนยันอายุของคุณ เช่น บัตรประจำตัวที่ออกโดยหน่วยงานราชการ บัตรเครดิต รูปถ่ายตัวคุณ หรือหมายเลขโทรศัพท์

ข้อมูลที่ประมวลผล

- การตั้งค่าอุปกรณ์และการตั้งค่าบัญชี
- [ข้อมูลจากแหล่งที่มาที่เข้าถึงได้แบบสาธารณะ](#) อย่างเช่น ข้อมูลที่มีให้บริการแบบสาธารณะทางออนไลน์ (เช่น ในกรณีที่ชื่อของคุณปรากฏในบทความหนังสือพิมพ์ท้องถิ่น) หรือจากแหล่งที่มาสาธารณะอื่นๆ
 - [ข้อมูลจากพาร์ทเนอร์ที่เชื่อถือได้ของเรา](#) เช่น จากบริการโดเรกทอรีที่ให้ข้อมูลทางธุรกิจกับเราเพื่อแสดงในบริการของ Google หรือพาร์ทเนอร์ด้านความปลอดภัยที่ให้ข้อมูลกับเราเพื่อป้องกันการละเมิด

มูลเหตุทางกฎหมาย

- เมื่อเรามีภาระหน้าที่ตามกฎหมายในการดำเนินการดังกล่าว ตัวอย่างเช่น การเก็บรักษาข้อมูลบางอย่างไว้เพื่อวัตถุประสงค์ต่างๆ เช่น การเก็บบันทึกทางการเงิน หรือการประมวลผลและเก็บรักษาข้อมูลเพื่อช่วยให้แน่ใจว่าผู้ใช้มีอายุถึงเกณฑ์ที่จะใช้บริการของเรา

เกี่ยวกับนโยบายนี้

เมื่อนโยบายนี้มีผลบังคับใช้

นโยบายความเป็นส่วนตัวนี้มีผลกับบริการทั้งหมดที่ Google LLC และ [บริษัทในเครือ](#) ให้บริการ รวมถึง YouTube, Android และบริการต่างๆ ที่ให้บริการในเว็บไซต์ของบุคคลที่สาม เช่น บริการโฆษณา นโยบายความเป็นส่วนตัวนี้ไม่มีผลกับบริการที่มีนโยบายความเป็นส่วนตัวแยกต่างหากซึ่งไม่เป็นไปตามนโยบายความเป็นส่วนตัวนี้

นโยบายความเป็นส่วนตัวนี้ไม่มีผลกับบริการต่อไปนี้

- แนวทางปฏิบัติเกี่ยวกับข้อมูลของบริษัทและองค์กรอื่นๆ ที่โฆษณาบริการของเรา
- บริการที่บริษัทหรือบุคคลทั่วไปอื่นๆ ให้บริการ ซึ่งรวมถึงผลิตภัณฑ์หรือเว็บไซต์ที่บริษัทหรือบุคคลทั่วไปดังกล่าวนำเสนอและอาจมีบริการของ Google ซึ่งนโยบายนี้มีผล ตลอดจนผลิตภัณฑ์หรือเว็บไซต์ที่แสดงแก่คุณในผลการค้นหาหรือลิงก์จากบริการของเรา

การเปลี่ยนแปลงของนโยบายนี้

เราเปลี่ยนแปลงนโยบายความเป็นส่วนตัวนี้เป็นครั้งคราว เราจะไม่ลดทอนสิทธิ์ของคุณภายใต้นโยบายความเป็นส่วนตัวนี้หากไม่ได้รับคำยินยอมโดยชัดแจ้งจากคุณ เราละเว้นที่เผยแพร่การเปลี่ยนแปลงครั้งล่าสุดไว้เสมอและเรามี [บันทึกเวอร์ชันอื่นๆ](#) ไว้ให้คุณอ่านด้วย หากมีการเปลี่ยนแปลงที่สำคัญ เราจะประกาศให้ทราบอย่างชัดเจนยิ่งขึ้น (สำหรับบริการบางอย่างอาจรวมถึงการแจ้งเตือนทางอีเมลเกี่ยวกับการเปลี่ยนแปลงนโยบายความเป็นส่วนตัว)

หลักปฏิบัติเกี่ยวกับนโยบายความเป็นส่วนตัวที่เกี่ยวข้อง

บริการบางอย่างของ Google

ประกาศเกี่ยวกับนโยบายความเป็นส่วนตัวต่อไปนี้มีข้อมูลเพิ่มเติมเกี่ยวกับบริการบางอย่างของ Google

- [Payments](#)
- [Fiber](#)
- [Google Fi](#)
- [Google Workspace for Education](#)
- [Read Along](#)
- [YouTube Kids](#)
- [บัญชี Google ที่จัดการด้วย Family Link สำหรับบุตรหลานที่มีอายุต่ำกว่า 13 ปี \(หรืออายุตามหลักเกณฑ์ในประเทศของคุณ\)](#)
- [คำแนะนำด้านความเป็นส่วนตัวใน Family Link สำหรับเด็กและวัยรุ่น](#)
- [คอลเล็กชันเสียงพูดและเสียงซึ่งได้มาจากพีเอชอาร์ที่บุตรหลานใช้ใน Google Assistant](#)

หากคุณเป็นสมาชิกขององค์กรที่ใช้ Google Workspace หรือ Google Cloud Platform โปรดดูว่าบริการเหล่านี้รวบรวมและใช้ข้อมูลส่วนบุคคลของคุณอย่างไรใน [ประกาศเกี่ยวกับนโยบายความเป็นส่วนตัวของ Google Cloud](#)

แหล่งข้อมูลที่เป็นประโยชน์อื่นๆ

ลิงก์ต่อไปนี้อีเมลแหล่งข้อมูลที่เป็นประโยชน์ให้คุณดูข้อมูลเพิ่มเติมเกี่ยวกับแนวทางปฏิบัติและการตั้งค่าความเป็นส่วนตัวของเรา

- [บัญชี Google ของคุณ](#) มีการตั้งค่าหลายอย่างที่ช่วยให้คุณจัดการบัญชีได้
- [การตรวจสอบความเป็นส่วนตัวส่วนตัว](#) นำคุณผ่านขั้นตอนการตั้งค่าความปลอดภัยที่สำคัญสำหรับบัญชี Google
- [ศูนย์ความปลอดภัยของ Google](#) มีข้อมูลเพิ่มเติมเกี่ยวกับการรักษาความปลอดภัยในตัว การควบคุมความเป็นส่วนตัวส่วนตัว และเครื่องมือต่างๆ ที่ช่วยตั้งกฎกติกาพื้นฐานสำหรับการใช้ผลิตภัณฑ์ของครอบครัวของคุณทางออนไลน์
- [คู่มือความเป็นส่วนตัวสำหรับวัยรุ่นของ Google](#) มีคำตอบสำหรับคำถามยอดนิยมบางส่วนเกี่ยวกับความเป็นส่วนตัวที่เราได้รับ
- [ความเป็นส่วนตัวและข้อกำหนด](#) ให้บริบทเพิ่มเติมเกี่ยวกับนโยบายความเป็นส่วนตัวและข้อกำหนดในการให้บริการนี้
- [เทคโนโลยี](#) มีข้อมูลเพิ่มเติมเกี่ยวกับเรื่องต่างๆ ต่อไปนี้
 - [วิธีที่ Google ใช้คุกกี้](#)
 - [เทคโนโลยีที่ใช้สำหรับการโฆษณา](#)
 - [วิธีที่ Google ใช้ข้อมูลจากเว็บไซต์หรือแอปที่ใช้บริการของเรา](#)

คำสำคัญ

ข้อมูลที่ใช้ระบุตัวบุคคลไม่ได้

นี่คือข้อมูลที่บันทึกไว้เกี่ยวกับผู้ใช้โดยไม่ได้ระบุหรืออ้างอิงถึงตัวตนของผู้ใช้แต่ละบุคคลอีกต่อไป

ข้อมูลส่วนบุคคล

นี่คือข้อมูลที่คุณแจ้งแก่เราและเป็นภาระระบุถึงตัวคุณ เช่น ชื่อ ที่อยู่อีเมล หรือข้อมูลสำหรับการเรียกเก็บเงิน หรือข้อมูลอื่นๆ ที่ Google เชื่อมโยงถึงข้อมูลดังกล่าวได้ เช่น ข้อมูลที่เราเชื่อมโยงกับบัญชี Google ของคุณ

ข้อมูลส่วนบุคคลที่ละเอียดอ่อน

นี่คือข้อมูลส่วนบุคคลในหมวดหมู่ที่เฉพาะเจาะจงเกี่ยวกับหัวข้อต่างๆ เช่น ข้อมูลทางการแพทย์ที่เป็นความลับ ต้นกำเนิดเชื้อชาติหรือชาติพันธุ์ ความเชื่อทางการเมืองหรือศาสนา หรือข้อมูลเพศสภาพ

คุกกี้

คุกกี้เป็นไฟล์ขนาดเล็กที่ประกอบด้วยสตริงอักขระซึ่งส่งมายังคอมพิวเตอร์ของคุณเวลาที่เข้าชมเว็บไซต์ต่างๆ เมื่อกลับไปเว็บไซต์เดิมอีกครั้ง คุกกี้จะยอมให้เว็บไซต์นั้นจดจำเบราว์เซอร์ของคุณไว้ คุกกี้อาจจัดเก็บค่ากำหนดของผู้ใช้และข้อมูลอื่นๆ ไว้ คุณกำหนดค่าเบราว์เซอร์ให้ปฏิเสธคุกกี้ทั้งหมดหรือแจ้งเมื่อมีการส่งคุกกี้ได้ อย่างไรก็ตาม ฟีเจอร์บางอย่างของเว็บไซต์หรือบริการต่างๆ อาจทำงานผิดพลาดหากไม่มีคุกกี้ ดูข้อมูลเพิ่มเติมเกี่ยวกับ [วิธีที่ Google ใช้คุกกี้](#) และ [วิธีที่ Google ใช้ข้อมูลต่างๆ](#) ซึ่งรวมถึงคุกกี้ [เมื่อคุณใช้เว็บไซต์หรือแอปของพาร์ทเนอร์ของเรา](#)

แคชข้อมูลของแอปพลิเคชัน

แคชข้อมูลของแอปพลิเคชันคือพื้นที่เก็บข้อมูลบนอุปกรณ์ แคชข้อมูลช่วยให้แอปพลิเคชันเว็บทำงานได้โดยไม่ต้องเชื่อมต่ออินเทอร์เน็ต และปรับปรุงประสิทธิภาพของแอปพลิเคชันโดยทำให้โหลดเนื้อหาได้เร็วขึ้น เป็นต้น

ตัวระบุที่ไม่ซ้ำกัน

ตัวระบุที่ไม่ซ้ำกันคือสตริงอักขระที่ใช้เพื่อให้ระบุเบราว์เซอร์ แอป หรืออุปกรณ์ได้อย่างเฉพาะเจาะจง ตัวระบุต่างๆ จะแตกต่างกันไปในด้านความถาวร ความสามารถในการรีเซ็ตตัวระบุโดยผู้ใช้ และรูปแบบการเข้าถึง

ตัวระบุที่ไม่ซ้ำกันอาจใช้เพื่อวัตถุประสงค์ต่างๆ เช่น การรักษาความปลอดภัยและการตรวจหาการประพฤติมิชอบ การซิงค์บริการต่างๆ เช่น กล้องจดหมายอีเมล การจำกัดค่ากำหนด และการแสดงโฆษณาที่ปรับให้เหมาะกับแต่ละบุคคล เช่น ตัวระบุที่ไม่ซ้ำกันซึ่งคุณก็จัดเก็บไว้จะช่วยให้เว็บไซต์แสดงเนื้อหาในเบราว์เซอร์เป็นภาษาที่คุณต้องการได้ คุณกำหนดค่าเบราว์เซอร์ให้ปฏิเสธคุกกี้ทั้งหมดหรือแจ้งเมื่อมีการส่งคุกกี้ได้ ดูข้อมูลเพิ่มเติมเกี่ยวกับ[วิธีที่ Google ใช้คุกกี้](#)

ในแพลตฟอร์มอื่นๆ ที่ไม่ใช่เบราว์เซอร์ ตัวระบุที่ไม่ซ้ำกันจะใช้เพื่อจำอุปกรณ์หรือแอปในอุปกรณ์ดังกล่าว เช่น ตัวระบุที่ไม่ซ้ำกันอย่างรหัสโฆษณาจะใช้เพื่อแสดงโฆษณาที่เกี่ยวข้องในอุปกรณ์ Android และ[จัดการ](#)ได้ในการตั้งค่าของอุปกรณ์ ผู้ผลิตอุปกรณ์อาจรวมตัวระบุที่ไม่ซ้ำกันไว้ในอุปกรณ์ด้วย (บางครั้งเรียกว่ารหัสสากลที่ไม่ซ้ำกันหรือ UUID) เช่น หมายเลข IMEI ของโทรศัพท์มือถือ เช่น ตัวระบุที่ไม่ซ้ำกันของอุปกรณ์อาจใช้เพื่อปรับแต่งบริการของเราในอุปกรณ์ของคุณหรือวิเคราะห์ปัญหาของอุปกรณ์ที่เกี่ยวข้องกับบริการของเรา

ที่อยู่ IP

อุปกรณ์ทุกเครื่องที่เชื่อมต่อกับอินเทอร์เน็ตจะมีหมายเลขประจำเรียกว่าที่อยู่ Internet Protocol (IP) เนื่องจากโดยปกติแล้ว หมายเลขเหล่านี้มักกำหนดตามพื้นที่ทางภูมิศาสตร์ ที่อยู่ IP จึงมักสามารถใช้ระบุตำแหน่งต้นทางได้เมื่ออุปกรณ์นั้นๆ เชื่อมต่ออินเทอร์เน็ต ดูข้อมูลเพิ่มเติมเกี่ยวกับ[วิธีที่เราใช้ข้อมูลตำแหน่ง](#)

บัญชี Google

คุณเข้าถึงบริการบางอย่างของเราได้โดยลงชื่อสมัครใช้[บัญชี Google](#) และให้ข้อมูลส่วนบุคคลกับเรา (โดยทั่วไปคือชื่อ ที่อยู่อีเมล และรหัสผ่าน) เราจะใช้ข้อมูลบัญชีนี้เพื่อตรวจสอบสิทธิ์ของคุณเวลาที่เข้าถึงบริการต่างๆ ของ Google และป้องกันไม่ให้ผู้อื่นเข้าถึงบัญชีของคุณโดยไม่ได้รับอนุญาต คุณจะแก้ไขหรือลบบัญชีได้ทุกเมื่อโดยไปที่การตั้งค่าบัญชี Google

บันทึกเซิร์ฟเวอร์

เช่นเดียวกับเว็บไซต์ส่วนใหญ่ เซิร์ฟเวอร์ของเราจะบันทึกคำขอหน้าเว็บของผู้ใช้ในขณะเยี่ยมชมไซต์โดยอัตโนมัติ โดยทั่วไปแล้ว “บันทึกเซิร์ฟเวอร์” รวมถึงคำขอเว็บไซต์ของคุณ ที่อยู่ Internet Protocol ชนิดของเบราว์เซอร์ ภาษาของเบราว์เซอร์ วันที่และเวลาของคำขอของคุณ ตลอดจนคุกกี้หนึ่งไฟล์หรือมากกว่านั้นที่สามารถระบุเบราว์เซอร์ของคุณได้

รายการบันทึกทั่วไปสำหรับการค้นหา “รถยนต์” มีลักษณะดังนี้

```
123.45.67.89 - 25/Mar/2003 10:15:32 -  
http://www.google.com/search?q=cars -  
Chrome 112; OS X 10.15.7 -  
740674ce2123e969
```

- 123.45.67.89 คือที่อยู่ Internet Protocol ที่ ISP ของผู้ใช้กำหนดให้กับผู้ใช้ ผู้ให้บริการอินเทอร์เน็ตอาจกำหนดที่อยู่ IP ที่แตกต่างกันในแต่ละครั้งที่ผู้ใช้งานเชื่อมต่ออินเทอร์เน็ต ทั้งนี้ขึ้นอยู่กับการใช้บริการ
- 25/Mar/2003 10:15:32 คือวันที่และเวลาของคำค้นหา

- <http://www.google.com/search?q=cars> คือ URL ที่ขอ รวมถึงคำค้นหา
- Chrome 112; OS X 10.15.7 คือเบราว์เซอร์และระบบปฏิบัติการที่ใช้
- 740674ce2123a969 คือรหัสคุกกี้ที่ไม่ซ้ำกันที่กำหนดให้คอมพิวเตอร์เครื่องนี้โดยเฉพาะในครั้งแรกที่เข้าชม Google (ผู้ใช้ลบคุกกี้ก็ออกได้ หากผู้ใช้ลบคุกกี้ก็ออกจากคอมพิวเตอร์ตั้งแต่เข้าชม Google ครั้งล่าสุด ในครั้งถัดไปผู้ใช้เข้าชม Google จากอุปกรณ์เครื่องเดียวกันนี้ ระบบจะกำหนดรหัสคุกกี้ที่ไม่ซ้ำนี้ให้แก่อุปกรณ์ดังกล่าว)

พาร์กเนอร์

พาร์กเนอร์คือหน่วยงานที่อยู่ในกลุ่มบริษัท Google ซึ่งรวมถึงบริษัทที่ให้บริการแก่ผู้บริโภคในสหภาพยุโรป ได้แก่ Google Ireland Limited, Google Commerce Ltd, Google Payment Corp และ Google Dialer Inc. ดูข้อมูลเพิ่มเติมเกี่ยวกับ [บริษัทที่ให้บริการธุรกิจ](#) ในสหภาพยุโรป

พิกเซลแท็ก

พิกเซลแท็กเป็นเทคโนโลยีประเภทหนึ่งที่วางไว้ในเว็บไซต์หรือภายในเนื้อหาอีเมลเพื่อวัตถุประสงค์ในการติดตามกิจกรรมบางอย่างในเว็บไซต์ เช่น การดูเว็บไซต์หรือเมื่อมีการเปิดอีเมล พิกเซลแท็กมักใช้งานร่วมกับคุกกี้

พื้นที่จัดเก็บข้อมูลเว็บในเบราว์เซอร์

พื้นที่จัดเก็บข้อมูลเว็บในเบราว์เซอร์ช่วยให้เว็บไซต์จัดเก็บข้อมูลในเบราว์เซอร์ไว้ในอุปกรณ์ได้ เมื่อใช้ในโหมด "พื้นที่จัดเก็บข้อมูลในตัวเครื่อง" จะช่วยให้จัดเก็บข้อมูลข้ามเซสชันได้ ซึ่งทำให้เรียกข้อมูลได้แม้ว่าจะปิดเบราว์เซอร์ไปแล้วหรือเปิดเบราว์เซอร์ขึ้นมาใหม่ เทคโนโลยีหนึ่งที่ช่วยให้ใช้งานพื้นที่จัดเก็บข้อมูลเว็บได้คือ HTML 5

อัลกอริทึม

ขั้นตอนหรือชุดกฎที่ควบคุมให้คอมพิวเตอร์ดำเนินการแก้ไขปัญหา

อุปกรณ์

อุปกรณ์คือคอมพิวเตอร์ที่ใช้เข้าถึงบริการของ Google ได้ เช่น คอมพิวเตอร์เดสก์ท็อป แท็บเล็ต ลำโพงอัจฉริยะ และสมาร์ตโฟน ถือว่าเป็นอุปกรณ์ทั้งหมด

URL ผู้อ้างอิง

URL (Uniform Resource Locator) ผู้อ้างอิงคือข้อมูลที่เบราว์เซอร์ส่งไปยังหน้าเว็บปลายทาง โดยทั่วไปจะส่งเมื่อคุณคลิกลิงก์ไปยังหน้าดังกล่าว URL ผู้อ้างอิงมี URL ของหน้าเว็บล่าสุดที่เบราว์เซอร์เข้าชม

บริบทเพิ่มเติม

กระบวนการทางกฎหมาย หรือการร้องขอข้อมูลจากทางราชการ

เช่นเดียวกับบริษัทด้านเทคโนโลยีและการสื่อสารบริษัทอื่นๆ Google มักได้รับคำขอจากรัฐบาลและศาลทั่วโลกให้เปิดเผยข้อมูลของผู้ใช้ การปฏิบัติตามคำขอทางกฎหมายเหล่านี้ตั้งอยู่บนรากฐานของการเคารพในความเป็นส่วนตัวและความปลอดภัยของข้อมูลที่คุณเก็บไว้กับ Google ทีมกฎหมายของเราตรวจสอบคำขอรายการ โดยไม่

คำนี้จะเป็นคำขอประเภทใด และเรามักจะตีกลับคำขอที่กว้างเกินไปหรือไม่ทำตามขั้นตอนที่ถูกต้อง ดูข้อมูลเพิ่มเติมใน [รายงานเพื่อความโปร่งใส](#)ของเรา

การโฆษณาและบริการวิจัยในนามของผู้ลงโฆษณา

เช่น ผู้ขายอาจอัปโหลดข้อมูลจากโปรแกรมบัตรเครดิตสะสมคะแนนเพื่อใส่ข้อมูลโปรแกรมสะสมคะแนนในผลการค้นหาหรือผลการค้นหา Shopping หรือทำความเข้าใจประสิทธิภาพของแคมเปญโฆษณาให้ดีขึ้น เราจัดเตรียมรายงานแบบรวมให้แก่ผู้ลงโฆษณาที่ไม่เปิดเผยข้อมูลเกี่ยวกับบุคคลทั่วไปเท่านั้น

การดูและการโต้ตอบกับเนื้อหาและโฆษณา

เช่น เรารวบรวมข้อมูลเกี่ยวกับการดูและการโต้ตอบกับโฆษณาเพื่อที่จะจัดทำรายงานแบบรวมให้แก่ผู้ลงโฆษณา เช่น บอกให้ผู้ลงโฆษณาทราบว่าเราแสดงโฆษณาของเขาในหน้าเว็บหนึ่งและผู้ชมมองเห็นโฆษณาดังกล่าวหรือไม่ เราอาจวัดผลการโต้ตอบอื่นๆ ด้วย เช่น วิธีที่คุณเลื่อนเมาส์เหนือโฆษณา หรือคุณโต้ตอบกับหน้าที่มีโฆษณาปรากฏขึ้นมาหรือไม่

การปรับแต่งบริการของเรา

เช่น เราอาจแสดง Google Doodle ในหน้าแรกของ Search เพื่อเฉลิมฉลองกิจกรรมในประเทศของคุณโดยเฉพาะ

การป้องกันที่เหมาะสม

เช่น เราอาจไม่ระบุชื่อในข้อมูล หรือเข้ารหัสลับข้อมูลเพื่อดูแลให้ไม่มีการลิงก์ไปยังข้อมูลอื่นๆ เกี่ยวกับคุณ [ดูข้อมูลเพิ่มเติม](#)

กิจกรรมของคุณในเว็บไซต์และแอปอื่นๆ

กิจกรรมนี้อาจมาจากการใช้บริการต่างๆ ของ Google ของคุณ เช่น จากการซิงค์บัญชีของคุณกับ Chrome หรือ การเข้าชมเว็บไซต์และแอปที่ร่วมเป็นพาร์ทเนอร์กับ Google เว็บไซต์และแอปจำนวนมากเข้าเป็นพาร์ทเนอร์กับ Google เพื่อปรับปรุงเนื้อหาและบริการของตน เช่น เว็บไซต์อาจใช้บริการโฆษณาของเรา (เช่น AdSense) หรือ เครื่องมือวิเคราะห์ (เช่น Google Analytics) หรืออาจฝังเนื้อหาอื่นๆ (เช่น วิดีโอจาก YouTube) บริการเหล่านี้จะแชร์ข้อมูลเกี่ยวกับกิจกรรมของคุณกับ Google ทั้งนี้ขึ้นอยู่กับ [การตั้งค่าบัญชีของคุณ](#) และผลิตภัณฑ์ที่ใช้ (เช่น เมื่อพาร์ทเนอร์ใช้งาน Google Analytics ร่วมกับบริการโฆษณาของเรา) อาจมีการเชื่อมโยงข้อมูลนี้กับข้อมูลส่วนบุคคลของคุณ

[เรียนรู้เพิ่มเติม](#)ว่า Google ใช้ข้อมูลอย่างไรเมื่อคุณใช้งานเว็บไซต์หรือแอปของพันธมิตรของเรา

กิจกรรมในบริการของ Google

หากคุณลงชื่อเข้าใช้บัญชี Google และเปิดกิจกรรมบนเว็บและแอปไว้ ระบบอาจบันทึกข้อมูลกิจกรรมในเว็บไซต์ แอป และบริการของ Google ไว้ในกิจกรรมบนเว็บและแอปของบัญชี กิจกรรมบางอย่างอาจมีข้อมูลเกี่ยวกับพื้นที่ทั่วไปที่คุณอยู่ขณะใช้บริการของ Google เมื่อคุณค้นหาโดยใช้พื้นที่ทั่วไป การค้นหาจะใช้พื้นที่ที่มีขนาดอย่างน้อย 3 ตร.กม. หรือขยายไปจนกว่าพื้นที่จะครอบคลุมตำแหน่งที่มีคนอยู่อย่างน้อย 1,000 คน วิธีนี้ช่วยคุ้มครองความเป็นส่วนตัวของคุณ

ในบางกรณีอาจมีการใช้พื้นที่ที่คุณทำการค้นหาในอดีตเพื่อคาดคะเนตำแหน่งที่เกี่ยวข้องสำหรับการค้นหาของคุณ ตัวอย่างเช่น หากคุณค้นหาร้านอาหารในเชียงใหม่ Google อาจแสดงผลการค้นหาของเชียงใหม่สำหรับการค้นหาในอนาคต

คุณดูและควบคุมกิจกรรมบนเว็บและแอปได้ที่ [กิจกรรมของฉัน](#)

ข้อมูลการชำระเงิน

เช่น หากคุณเพิ่มบัตรเครดิตหรือวิธีการชำระเงินอื่นๆ ลงในบัญชี Google คุณก็ใช้วิธีการชำระเงินเหล่านั้นซื้อสินค้าต่างๆ ในบริการของเราได้ เช่น แอปใน Play Store เราอาจขอข้อมูลอื่นๆ ด้วย เช่น หมายเลขประจำตัวผู้เสียภาษีของธุรกิจ เพื่อช่วยดำเนินการชำระเงิน ในบางกรณี เราอาจต้องยืนยันตัวตนของคุณและอาจขอข้อมูลจากคุณเพื่อการยืนยันตัวตนด้วย

เราอาจใช้ข้อมูลการชำระเงินเพื่อยืนยันว่าคุณมีอายุครบตามข้อกำหนดด้วย เช่น หากคุณป้อนวันเกิดที่ไม่ถูกต้องซึ่งระบุว่าคุณอายุไม่ถึงเกณฑ์ที่จะมีบัญชี Google [ดูข้อมูลเพิ่มเติม](#)

ข้อมูลเกี่ยวกับสิ่งที่อยู่ใกล้อุปกรณ์ของคุณ

หากคุณใช้บริการตำแหน่งของ Google ใน Android เราช่วยปรับปรุงประสิทธิภาพของแอปที่ต้องใช้ตำแหน่งของคุณได้ เช่น Google Maps หากคุณใช้บริการตำแหน่งของ Google อุปกรณ์จะส่งข้อมูลเกี่ยวกับตำแหน่งของอุปกรณ์ เช่น เซอร์ (เช่น ตัวตรวจวัดความเร่ง) ตลอดจนเสาสัญญาณมือถือใกล้เคียงและจุดเชื่อมต่อ Wi-Fi (เช่น ที่อยู่ MAC และความแรงของสัญญาณ) ไปให้ Google ข้อมูลต่างๆ เหล่านี้ช่วยระบุตำแหน่งของคุณ คุณใช้การตั้งค่าของอุปกรณ์เพื่อเปิดใช้บริการตำแหน่งของ Google ได้ [ดูข้อมูลเพิ่มเติม](#)

ข้อมูลเซ็นเซอร์จากอุปกรณ์ของคุณ

อุปกรณ์อาจมีเซ็นเซอร์ที่ช่วยให้เข้าใจเกี่ยวกับตำแหน่งและการเคลื่อนไหวของคุณได้ดียิ่งขึ้น เช่น ตัวตรวจวัดความเร่งอาจใช้เพื่อระบุความเร็ว และเครื่องวัดการหมุนอาจใช้เพื่อคำนวณหาทิศทางทางการเดินทางของคุณ [ดูข้อมูลเพิ่มเติมเกี่ยวกับวิธีที่เราใช้ข้อมูลตำแหน่ง](#)

ข้อมูลเสียงพูดและเสียง

ตัวอย่างเช่น คุณเลือกได้ว่าจะให้ Google จัดเก็บเสียงที่บันทึกไว้ลงในบัญชี Google หรือไม่เมื่อโต้ตอบกับ Google Search, Assistant และ Maps เมื่ออุปกรณ์ได้ยินคำสั่งการเปิดใช้งานเสียง เช่น "Ok Google" Google จะบันทึกเสียงพูดและเสียงของคุณ รวมถึงช่วง 2-3 วินาทีก่อนการเปิดใช้งาน [ดูข้อมูลเพิ่มเติม](#)

ความปลอดภัยและความเชื่อถือได้

ตัวอย่างบางส่วนของวิธีที่เราใช้ข้อมูลของคุณเพื่อช่วยให้บริการของเราปลอดภัยและเชื่อถือได้มีดังนี้

- การรวบรวมและการวิเคราะห์ข้อมูลที่อยู่ IP และคุกกี้เพื่อป้องกันการละเมิดแบบอัตโนมัติ การละเมิดนี้เกิดขึ้นได้ในหลายรูปแบบ เช่น การส่งสแปมไปยังผู้ใช้ Gmail, การขโมยเงินจากผู้ลงโฆษณาโดยการคลิกโฆษณาแบบฉ้อโกง หรือการตัดเนื้อหาออกโดยเรียกใช้การโจมตีแบบปฏิเสธการให้บริการแบบกระจาย (DDoS)
- ฟีเจอร์ “กิจกรรมล่าสุดของบัญชี” ใน Gmail จะช่วยให้คุณทราบว่าใครเข้าถึงอีเมลของคุณโดยที่คุณไม่รู้หรือไม่และเข้าถึงเมื่อใด ฟีเจอร์นี้จะแสดงข้อมูลเกี่ยวกับกิจกรรมล่าสุดใน Gmail ให้คุณดู เช่น ที่อยู่ IP ที่เข้าถึงอีเมลของคุณ ตำแหน่งที่เกี่ยวข้อง ตลอดจนวันที่และเวลาที่เข้าถึง [ดูข้อมูลเพิ่มเติม](#)

โฆษณาที่ปรับให้เหมาะกับแต่ละบุคคล

คุณอาจเห็นโฆษณาที่ปรับให้เหมาะกับแต่ละบุคคลโดยอิงตามข้อมูลจากผู้ลงโฆษณาด้วย เช่น หากคุณซื้อสินค้าจากเว็บไซต์ของผู้ลงโฆษณา ผู้ลงโฆษณาอาจใช้ข้อมูลการเข้าชมดังกล่าวเพื่อแสดงโฆษณาให้คุณดู [ดูข้อมูลเพิ่มเติม](#)

โฆษณาที่มีประโยชน์กับคุณที่สุด

เช่น หากคุณดูวิดีโอเกี่ยวกับการทำขนมใน YouTube คุณอาจเห็นโฆษณาที่เกี่ยวข้องกับการทำขนมมากขึ้นเวลาท่องเว็บ เราอาจใช้ที่อยู่ IP เพื่อระบุตำแหน่งโดยประมาณของคุณด้วย เพื่อให้เราแสดงโฆษณาสำหรับบริการส่งพิซซ่าในละแวกใกล้เคียงหากคุณค้นหา “พิซซ่า” ดูข้อมูลเพิ่มเติม [เกี่ยวกับโฆษณา Google](#) และ [เหตุผลที่คุณอาจเห็นโฆษณาบางอย่าง](#)

ซิงค์กับบัญชี Google ของคุณแล้ว

เราจะบันทึกประวัติการท่องเว็บใน Chrome ลงในบัญชีเมื่อคุณเปิดใช้การซิงค์ Chrome กับบัญชี Google ของคุณไว้เท่านั้น [ดูข้อมูลเพิ่มเติม](#)

เซิร์ฟเวอร์ทั่วโลก

เช่น เราดำเนินการศูนย์ข้อมูลที่ตั้งอยู่ [ทั่วโลก](#) เพื่อช่วยให้ผู้ใช้ใช้งานผลิตภัณฑ์ของเราได้อย่างต่อเนื่อง

ดูแลและปรับปรุง

เช่น เราวิเคราะห์วิธีที่ผู้คนโต้ตอบกับโฆษณาเพื่อปรับปรุงประสิทธิภาพโฆษณาของเรา

ดูแลให้บริการของเราทำงานได้อย่างที่ตั้งใจ

เช่น เราตรวจสอบระบบของเราอยู่เสมอเพื่อตรวจหาปัญหา และหากเราพบสิ่งผิดปกติในบางฟีเจอร์ การตรวจสอบข้อมูลกิจกรรมที่รวบรวมไว้ก่อนปัญหาจะเกิดขึ้นช่วยให้เราแก้ไขสิ่งต่างๆ ได้เร็วขึ้น

ตรวจหาการละเมิด

เมื่อตรวจพบสแปม มัลแวร์ เนื้อหาที่ผิดกฎหมาย (รวมถึง [เนื้อหาที่ล่องละเมิดทางเพศและแสวงหาประโยชน์จากเด็ก](#)) และการละเมิดรูปแบบอื่นๆ ซึ่งละเมิดนโยบายของเราในระบบ เราอาจปิดการใช้งานบัญชีของคุณหรือดำเนินการอย่างอื่นตามความเหมาะสม ในบางกรณี เราอาจรายงานการละเมิดต่อหน่วยงานที่เหมาะสมด้วย

ต้องใช้คุกกี้เพื่อให้ทำงานได้อย่างถูกต้อง

เช่น เราใช้คุกกี้ที่เรียกว่า "lbc" ซึ่งทำให้คุณเปิด Google เอกสารจำนวนมากในเบราว์เซอร์เดียวได้ การบล็อกคุกกี้นี้ทำให้ Google เอกสารทำงานไม่ได้ตามที่คาดหวังไว้ [ดูข้อมูลเพิ่มเติม](#)

ทำการปรับปรุง

เช่น เราใช้คุกกี้เพื่อวิเคราะห์วิธีที่ผู้คนโต้ตอบกับบริการของเรา และการวิเคราะห์ช่วยเราสร้างผลิตภัณฑ์ที่ดียิ่งขึ้นได้ เช่น การวิเคราะห์อาจช่วยให้เราทราบว่าผู้คนต้องใช้เวลาานเกินไปในการดำเนินการบางอย่าง หรือทำขั้นตอนบาง

อย่างไม่ได้เลย จากนั้นเราจะได้ออกแบบฟีเจอร์ดังกล่าวใหม่และปรับปรุงผลิตภัณฑ์สำหรับทุกคน

นำข้อมูลออก

ตัวอย่างเช่น ตามที่อธิบายไว้ข้างต้น คุณสามารถ[ส่งคำขอให้นำเนื้อหาออก](#) เช่น เนื้อหาที่อาจมีข้อมูลของคุณ จากบริการบางอย่างของ Google ได้ตามกฎหมายที่เกี่ยวข้อง (รวมถึงกฎหมายคุ้มครองข้อมูล) และนโยบายของเรา

บริการที่จะโทรออกและรับสาย หรือส่งและรับข้อความ

ตัวอย่างบริการเหล่านี้มีดังนี้

- Google Voice สำหรับการโทรออกและรับสาย การส่ง SMS และการจัดการข้อความเสียง
- Google Meet สำหรับการโทรออกและรับสายวิดีโอคอล
- Gmail สำหรับการส่งและรับอีเมล
- Google Chat สำหรับการส่งและรับข้อความ
- Google Duo สำหรับการโทรออกและรับสายวิดีโอคอลและการรับส่งข้อความ
- Google Fi สำหรับแพ็คเกจมือถือ

บริการบางอย่างของ Google

เช่น คุณอาจลบ[บล็อก](#)ออกจาก Blogger หรือลบ[เว็บไซต์จาก Google Sites ที่คุณเป็นเจ้าของ](#)ออกจาก Google Sites หรือจะลบ[รีวิว](#)ที่เขียนไว้เกี่ยวกับแอป เกม และเนื้อหาอื่นๆ ใน Play Store ก็ได้เช่นกัน

บุคคลที่สาม

เช่น เราประมวลผลข้อมูลของคุณเพื่อรายงานสถิติการใช้งานให้ผู้ถือสิทธิ์ทราบเกี่ยวกับการใช้งานเนื้อหาของเขาในบริการของเรา เราอาจประมวลผลข้อมูลของคุณหากมีคนค้นหาชื่อของคุณและเราแสดงผลการค้นหาของเว็บไซต์ที่มีข้อมูลสาธารณะเกี่ยวกับคุณด้วย

ป้องกันการละเมิด

เช่น ข้อมูลเกี่ยวกับภัยคุกคามด้านความปลอดภัยอาจช่วยให้เราแจ้งคุณได้เมื่อคิดว่ามีผู้บุกรุกบัญชีของคุณ (ซึ่งเราจะช่วยคุณดำเนินการขั้นตอนต่างๆ เพื่อปกป้องบัญชีได้)

เป็นพาร์ทเนอร์กับ Google

มีเว็บไซต์และแอปที่ไม่ใช่ของ Google กว่า 2 ล้านรายการที่เป็นพาร์ทเนอร์กับ Google เพื่อแสดงโฆษณา [ดูข้อมูลเพิ่มเติม](#)

ผลการค้นหาที่กำหนดเอง

เช่น เมื่อลงชื่อเข้าใช้บัญชี Google และเปิดใช้ส่วนควบคุมกิจกรรมบนเว็บและแอปไว้ คุณจะได้รับผลการค้นหาที่เกี่ยวข้องมากขึ้นซึ่งอิงตามการค้นหาและกิจกรรมก่อนหน้าจากบริการอื่นๆ ของ Google [ดูข้อมูลเพิ่มเติมได้ที่นี้](#) คุณอาจได้รับผลการค้นหาที่กำหนดเองแม้จะออกจากระบบไปแล้วด้วย หากไม่ต้องการการปรับแต่งการค้นหาใน

ระดับนี้ คุณอาจค้นหาและท่องเว็บแบบเป็นส่วนตัวหรือปิดการปรับเปลี่ยนการค้นหาในแบบของคุณเมื่อออกจากระบบ

ผู้คนที่สำคัญที่สุดสำหรับคุณทางออนไลน์

เช่น เวลาคุณพิมพ์ที่อยู่ลงในช่อง "ถึง" "สำเนา" หรือ "สำเนาฉบับ" ของอีเมลที่กำลังเขียน Gmail จะแนะนำที่อยู่โดยอิงตามผู้คนที่คุณติดต่อบ่อยที่สุด

ผู้ควบคุมข้อมูลซึ่งมีหน้าที่รับผิดชอบในการประมวลผลข้อมูลของคุณ

หมายถึงบริษัทในเครือ Google ซึ่งมีหน้าที่รับผิดชอบในการประมวลผลข้อมูลของคุณและปฏิบัติตามกฎหมายด้านความเป็นส่วนตัวที่เกี่ยวข้อง

ผู้ใช้ของเรา

ตัวอย่างเช่น Google จะแชร์ข้อมูลเกี่ยวกับคำขอให้นำเนื้อหาออกจากบริการของเรากับ Lumen ซึ่งจะเก็บรวบรวมและวิเคราะห์คำขอเหล่านี้เพื่ออำนวยความสะดวกให้แก่การวิจัยเพื่อช่วยให้ผู้ใช้อินเทอร์เน็ตทราบสิทธิของตน ทั้งนี้เพื่อป้องกันการละเมิด เพิ่มความโปร่งใสและความรับผิดชอบในแนวทางปฏิบัติด้านการกลั่นกรองเนื้อหาออนไลน์ [ดูข้อมูลเพิ่มเติม](#)

พาร์ทเนอร์บางราย

เช่น เราอนุญาตให้ครีเอเตอร์ YouTube และผู้ลงโฆษณาทำงานร่วมกับบริษัทวัดผลเพื่อดูข้อมูลเกี่ยวกับผู้ชมวิดีโอ YouTube หรือโฆษณา โดยใช้คุกกี้หรือเทคโนโลยีที่คล้ายกัน อีกตัวอย่างหนึ่งคือผู้ขายในหน้า Shopping ซึ่งใช้คุกกี้เพื่อดูข้อมูลจำนวนผู้ที่มองเห็นข้อมูลผลิตภัณฑ์ที่แสดง [ดูข้อมูลเพิ่มเติม](#) เกี่ยวกับพาร์ทเนอร์เหล่านี้และวิธีที่พาร์ทเนอร์ใช้ข้อมูลของคุณ

รวมข้อมูลที่เรารวบรวมมา

ตัวอย่างบางส่วนของวิธีที่เรารวมข้อมูลที่รวบรวมมามีดังนี้

- เวลาที่คุณลงชื่อเข้าใช้บัญชี Google และค้นหาใน Google คุณจะเห็นผลการค้นหาจากเว็บสาธารณะ รวมถึงข้อมูลที่เกี่ยวข้องจากเนื้อหาที่คุณมีในผลิตภัณฑ์อื่นๆ ของ Google เช่น Gmail หรือ Google ปฏิทิน ซึ่งอาจรวมถึงข้อมูลต่างๆ เช่น สถานะเที่ยวบินที่กำลังจะมาถึง ร้านอาหาร และการจองโรงแรม หรือรูปภาพของคุณ [ดูข้อมูลเพิ่มเติม](#)
- เช่น หากคุณสามารถติดต่อกับใครบางคนผ่าน Gmail และต้องการเพิ่มเขาใน Google เอกสารหรือกิจกรรมใน Google ปฏิทิน Google จะช่วยให้คุณทำสิ่งเหล่านั้นได้ง่ายขึ้นด้วยการเติมที่อยู่อีเมลของพวกเขาโดยอัตโนมัติ เมื่อคุณเริ่มพิมพ์ชื่อพวกเขา ฟเจอร์นี้ช่วยให้คุณแชร์สิ่งต่างๆ กับผู้คนที่คุณรู้จักได้ง่ายขึ้น [ดูข้อมูลเพิ่มเติม](#)
- แอป Google ใช้ข้อมูลที่คุณเก็บไว้ในผลิตภัณฑ์อื่นๆ ของ Google เพื่อแสดงเนื้อหาที่ปรับเปลี่ยนในแบบของคุณได้ ทั้งนี้ขึ้นอยู่กับค่าที่ตั้งค่า เช่น หากคุณจัดเก็บการค้นหาไว้ในกิจกรรมบนเว็บและแอป แอป Google จะแสดงบทความข่าวและข้อมูลอื่นๆ เกี่ยวกับสิ่งที่คุณสนใจ เช่น ผลการแข่งขันกีฬา โดยอิงตามกิจกรรมของคุณ [ดูข้อมูลเพิ่มเติม](#)
- หากคุณลิงก์บัญชี Google ไว้กับ Google Home คุณจะจัดการข้อมูลและทำสิ่งต่างๆ ได้ผ่าน Google Assistant เช่น คุณอาจเพิ่มกิจกรรมลงใน Google ปฏิทินหรือขอดูกำหนดการของแต่ละวัน สอบถามอัปเดตสถานะเที่ยวบินที่กำลังจะมาถึง หรือส่งข้อมูลอย่างเช่นเส้นทางรถไปยังโทรศัพท์ [ดูข้อมูลเพิ่มเติม](#)

สถานที่ที่คุณติดป้ายกำกับ เช่น บ้านและที่ทำงาน

คุณอาจเลือกบันทึกสถานที่ที่สำคัญสำหรับคุณ เช่น บ้านหรือที่ทำงาน ไว้ในบัญชี Google หากตั้งค่าที่อยู่บ้านหรือที่อยู่ทำงานไว้ ระบบอาจใช้ข้อมูลดังกล่าวเพื่อช่วยให้คุณทำสิ่งต่างๆ ได้ง่ายขึ้น เช่น ขอเส้นทางหรือดูผลการค้นหาที่ใกล้บ้านหรือที่ทำงานมากขึ้น และได้รับโฆษณาที่เป็นประโยชน์มากยิ่งขึ้น

คุณแก้ไขหรือลบที่อยู่บ้านหรือที่ทำงานได้ทุกเมื่อใน [บัญชี Google](#)

สร้างประโยชน์ให้แก่สาธารณะ

ตัวอย่างเช่น เราประมวลผลข้อมูลเกี่ยวกับ [คำขอให้นำเนื้อหาออก](#) จากบริการของเราเพื่อให้ความรู้แก่สาธารณะอำนวยความสะดวกให้แก่การวิจัย และให้ความโปร่งใสเกี่ยวกับคำขอเหล่านี้

สาธารณชน

ตัวอย่างเช่น เราประมวลผลข้อมูลเกี่ยวกับ [คำขอให้นำเนื้อหาออก](#) จากบริการของเราภายใต้นโยบายการนำเนื้อหาออกของ Google หรือกฎหมายที่เกี่ยวข้องเพื่อประเมินคำขอ และเพื่อสร้างความโปร่งใส ปรับปรุงความรับผิดชอบ ตลอดจนป้องกันการละเมิดและการประพฤติมิชอบในแนวทางปฏิบัติเหล่านี้

แสดงเทรนด์

เมื่อผู้คนมากมายเริ่มค้นหาบางสิ่ง เราอาจมีประโยชน์เกี่ยวกับเทรนด์บางอย่าง ณ เวลานั้นได้ Google เทรนด์ใช้ตัวอย่างจาก Google ค้นเว็บเพื่อคาดคะเนความนิยมของการค้นหาในช่วงเวลาที่กำหนด และแชร์ผลการวิเคราะห์ดังกล่าวต่อสาธารณะในรูปแบบสรุปรวม [ดูข้อมูลเพิ่มเติม](#)

หมวดหมู่ที่ละเอียดอ่อน

เวลาแสดงโฆษณาที่ปรับให้เหมาะกับแต่ละบุคคล เราจะใช้หัวข้อที่เราคิดว่าคุณจะสนใจโดยอิงตามกิจกรรมของคุณ เช่น คุณอาจเห็นโฆษณาสำหรับ "การทำอาหารและสูตรอาหาร" หรือ "การเดินทางทางอากาศ" เราจะไม่ใช้หัวข้อหรือแสดงโฆษณาที่ปรับให้เหมาะกับแต่ละบุคคลโดยอิงตามหมวดหมู่ที่ละเอียดอ่อน เช่น เชื้อชาติ ศาสนา รสนิยมทางเพศ หรือสุขภาพ และเรา [กำหนดให้ผู้ลงโฆษณาที่ใช้บริการของเราปฏิบัติเช่นเดียวกัน](#)

หมายเลขโทรศัพท์

หากคุณเพิ่มหมายเลขโทรศัพท์ลงในบัญชี อาจมีการใช้หมายเลขโทรศัพท์ของคุณเพื่อวัตถุประสงค์ต่างๆ ในบริการของ Google ทั้งนี้ขึ้นอยู่กับที่ตั้งค่า เช่น อาจมีการใช้หมายเลขโทรศัพท์เพื่อช่วยให้คุณเข้าถึงบัญชีได้หากลืมรหัสผ่าน ช่วยให้ผู้อื่นค้นพบและติดต่อกับคุณได้ และทำให้โฆษณาที่คุณเห็นมีความเกี่ยวข้องมากยิ่งขึ้น [ดูข้อมูลเพิ่มเติม](#)

แหล่งที่มาที่เข้าถึงได้แบบสาธารณะ

ตัวอย่างเช่น เราอาจเก็บรวบรวมข้อมูลที่พร้อมใช้งานแบบสาธารณะทางออนไลน์หรือจากแหล่งที่มาสาธารณะอื่นๆ เพื่อช่วยฝึกรูปแบบ AI ของ Google รวมถึงสร้างผลิตภัณฑ์และฟีเจอร์ต่างๆ เช่น ความสามารถของ Google แปลภาษา, แอป Gemini และ Cloud AI หรือหากข้อมูลธุรกิจของคุณปรากฏในเว็บไซต์ เราก็อาจจัดทำดัชนีไว้และแสดงในบริการของ Google

ให้บริการของเรา

ตัวอย่างของวิธีที่เราใช้ข้อมูลของคุณเพื่อให้บริการของเรามีดังนี้

- เราใช้ที่อยู่ IP ที่กำหนดให้อุปกรณ์ของคุณเพื่อส่งข้อมูลที่คุณขอให้แก่คุณ เช่น การโหลดวิดีโอ YouTube
- เราใช้ตัวระบุที่ไม่ซ้ำกันซึ่งจัดเก็บไว้ในคุกกี้ในอุปกรณ์เพื่อช่วยตรวจสอบสิทธิ์ว่าคุณคือผู้ที่ควรมีสิทธิ์เข้าถึงบัญชี Google
- เราจะใช้รูปภาพและวิดีโอที่คุณอัปโหลดไปยัง Google Photos เพื่อช่วยคุณสร้างอัลบั้ม ภาพคอลลาจ และผลงานสร้างสรรค์อื่นๆ ที่คุณแชร์ได้ [ดูข้อมูลเพิ่มเติม](#)
- เราอาจใช้อีเมลยืนยันเกี่ยวกับที่คุณได้รับเพื่อสร้างปุ่ม “เซ็คอิน” ที่ปรากฏขึ้นใน Gmail ของคุณ
- เมื่อซื้อบริการหรือสินค้าต่างๆ จากเรา คุณอาจให้ข้อมูลกับเรา เช่น ที่อยู่สำหรับจัดส่งหรือวิธีการนำส่ง เราใช้ข้อมูลนี้เพื่อทำสิ่งต่างๆ เช่น ประมวลผล ดำเนินการ และนำส่งสินค้าตามคำสั่งซื้อของคุณ ตลอดจนเพื่อให้การสนับสนุนที่เกี่ยวข้องกับผลิตภัณฑ์หรือบริการที่คุณซื้อ

อาจลิงก์ข้อมูล

Google Analytics ต้องใช้คุกกี้บุคคลที่หนึ่ง ซึ่งหมายความว่าลูกค้ Google Analytics จะเป็นคนตั้งค่าคุกกี้ Google หรือลูกค้ Google Analytics อาจใช้ระบบของเราลิงก์ข้อมูลที่สร้างผ่าน Google Analytics กับคุกกี้ของบุคคลที่สาม ซึ่งเกี่ยวข้องกับการเข้าชมเว็บไซต์อื่นๆ เช่น ผู้ลงโฆษณาอาจต้องการใช้ข้อมูล Google Analytics เพื่อสร้างโฆษณาที่เกี่ยวข้องมากขึ้นหรือเพื่อวิเคราะห์การเข้าชมของตนต่อไป [ดูข้อมูลเพิ่มเติม](#)

อุปกรณ์

เช่น เราอาจใช้ข้อมูลจากอุปกรณ์เพื่อช่วยคุณตัดสินใจเลือกอุปกรณ์ที่จะติดตั้งแอปหรือดูภาพยนตร์ที่ซื้อจาก Google Play เราอาจใช้ข้อมูลนี้เพื่อช่วยปกป้องบัญชีของคุณด้วย

อุปกรณ์ Android ที่มีแอป Google

อุปกรณ์ Android ที่มีแอป Google รวมถึงอุปกรณ์ที่ Google หรือพาร์ทเนอร์ของเราขาย เช่น โทรศัพท์ กล้องถ่ายรูป รถยนต์ อุปกรณ์ที่สวมใส่ได้ และทีวี อุปกรณ์เหล่านี้ใช้บริการ Google Play และแอปที่ติดตั้งมาล่วงหน้าอื่นๆ ซึ่งรวมถึงบริการอย่าง Gmail, Maps, กล้องถ่ายรูปและเป็นโทรศัพท์ของโทรศัพท์, การอ่านออกเสียงข้อความ, การป้อนข้อมูลด้วยแป้นพิมพ์ และพีเจอร์ความปลอดภัย ดูข้อมูลเพิ่มเติมเกี่ยวกับ [บริการ Google Play](#)

<

^

เปลี่ยนภาษา: ▼

- [Google](#)
- [เกี่ยวกับ Google](#)
- [ความเป็นส่วนตัว](#)
- [ข้อกำหนด](#)
- [ศูนย์ความโปร่งใส](#)